

契 約 書 (案)

公立大学法人広島市立大学（以下、「発注者」という。）と、（以下、「受注者」
という。）とは、広島市立大学で使用する電気の需給に関し次のとおり契約を締結する。

（契約の目的）

第1条 受注者は、別紙仕様書に基づき発注者の広島市立大学で使用する電力を需要に応じて供給し、
発注者は受注者にその対価（以下、「電気料金」という。）を支払うものとする。

（契約金額）

第2条 契約金額は、次のとおりとする。

基本料金 単 価	円/kW（消費税及び地方消費税 円を含む。）
電力量料金 単 価	円/kWh（消費税及び地方消費税 円を含む。）
基本料金 積算方法	

2 受注者の発電費用等の変動により契約金額の改定を必要とするときは、発注者と受注者とが協議し
て、これを改定できる。

3 消費税及び地方消費税の税率が変動した場合には、基本料金単価及び電力量料金単価の金額を変動
後の税率により計算した額へと変更することとする。

（契約期間）

第3条 契約期間は、契約締結の日から2025年3月31日までとする。

（履行期間）

第4条 履行期間は、2022年4月1日から2025年3月31日までとする。

（契約保証金）

第5条 発注者は、本契約に係る受注者が納付すべき契約保証金を全額免除する。

（権利義務の譲渡等）

第6条 受注者は、本契約によって生じる権利若しくは義務を第三者に譲渡し、または承継させてはな
らない。ただし、発注者の承認を受けた場合は、この限りではない。

（使用電力量の増減）

第7条 発注者の使用電力量は、発注者の都合により予定使用電力量から変動することができる。

（契約電力の増減）

第8条 各月の契約電力は、その1月の最大需要電力と前11月の最大需要電力のうち、いずれか大き
い値とする。ただし、最大需要電力が500kW以上となる場合は、発注者と受注者とが協議して、契約
電力を決定するものとする。

2 前項の規定により契約電力が500kWを超え発注者と受注者とが協議の上契約電力を決定した後に、
発注者が契約電力を超えて電気を使用した場合は、超過金の支払について発注者と受注者とが協議を
行い、超過金の支払が適当であると認められた時は、発注者は当該協議において決定された金額を超
過金として受注者の指定する期限内に支払うものとする。

（使用電力量の計量及び検査）

第9条 毎月の電力量の計量日は、発注者と受注者とが協議の上各月ごとに定めるものとし、受注者は
計量日に記録された電力量計の読みにより使用電力量を計量し、発注者の指定する職員等の検査を受

なければならない。

(電気料金の算定)

第10条 電気料金は、基本料金と電力量料金の合計額から割引料金を引いた額とする。(当該金額に1円未満の端数があるときには、その端数を切り捨てた金額)

- 2 基本料金は、契約電力に第2条第1項の基本料金単価を乗じて得た額とする。ただし、受注者は、仕様書に定めのある標準力率の変動に従い基本料金の請求額を変動させることができるものとする。
- 3 電力量料金は、前条により読み取った1月の使用電力量に第2条第1項の電力量料金単価を乗じて得た額とする。ただし、一般電気事業供給約款料金算定規則(平成11年通商産業省令第105号)に定める燃料費調整制度に準じて電力量料金を変動させることができるものとし、燃料費調整を行う場合は、算定方法等について、あらかじめ発注者と受注者とが協議の上定めるものとする。
- 4 再生可能エネルギー促進賦課金等の特別措置法に基づく賦課金については、本大学を管轄する一般電気事業者が定める電気契約要綱及び標準料金表又は特定規模需要の標準(託送)供給条件による。

(電気料金の支払及び遅延利息)

第11条 受注者は、第9条に定めた検査終了後、前条により算定した額を1か月毎に請求するものとする。(当該金額に1円未満の端数があるときには、その端数を切り捨てた金額)

- 2 発注者は、受注者から適法な支払請求書を受領した後、受注者が指定した期日までに当該請求額を支払うこととする。
- 3 発注者の責めに帰すべき事由により、受注者が指定した期日までに電気料金を支払わない場合においては、受注者は、当該未払い金額に対し、「政府契約の支払遅延に対する遅延利息の率を定める告示」に準じ、定められた割合で計算した額の遅延利息を発注者に請求できるものとする。ただし、その金額に1円未満の端数が生じた場合はこれを切り捨てるものとする。

(談合行為等の措置)

第12条 発注者は、受注者が次の各号のいずれかに該当するときは、この契約を解除することができる。

- (1) 公正取引委員会が、この契約に係る入札(見積合わせを含む。以下同じ。)に関して、受注者が私的独占の禁止及び公正取引の確保に関する法律(昭和22年法律第54号)第2条第6項の不当な取引制限をし、同法第3条の規定に違反する行為がある又はあったとして、同法第7条又は第7条の2の規定による命令を行い、当該命令が確定したとき。
 - (2) この契約に係る入札に関して、受注者(受注者の役員、代理人又は使用人その他の従業員。次号において同じ。)が、刑法(明治40年法律第45号)第96条の6に規定する行為をし、これに対する刑が確定したとき。
 - (3) その他この契約に係る入札に関して、受注者が前2号に規定する行為をしたことが明白となったとき。
 - (4) この契約に係る入札に関して、受注者が、刑法第198条に規定する行為をし、これに対する刑が確定したとき、又は当該行為をしたことが明白となったとき。
- 2 受注者は、前項各号のいずれかに該当するときは、第10条第1項に基づき算定した電気料金(各年度の支払予定額のうち最も高い額)の20パーセント(ただし、前項第4号に該当するときは、10パーセント。)に相当する額を、損害金として発注者に支払わなければならない。この契約の解除又は終了の後においても、同様とする。
- 3 前2項の規定において、発注者に生じた実際の損害額が前項に規定する損害金の額を超えるときは、発注者は受注者に対しその超える額についても損害賠償請求することができる。

(契約解除)

第13条 発注者は、次の各号の一に該当すると認めるときは、本契約の全部又は一部を解除することができる。

- (1) 受注者が天災その他不可抗力により電力の供給をする見込みがないと認めるとき。
 - (2) 受注者が正当な事由により解約を申し出たとき。
 - (3) 本契約の履行に関し、受注者又はその使用人等に不正の行為があったとき。
 - (4) 警察等捜査機関からの通報等により、法人若しくは事業を営む個人又はそれらの役員等(広島市発注契約に係る暴力団等排除措置要綱(以下「暴力団等排除措置要綱」という。)第2条第8項に規定する役員等をいう。以下同じ。)が、次のいずれかに該当する者であることが判明したとき。
 - ア 暴力団等排除措置要綱第2条第1項に規定する暴力団
 - イ 暴力団等排除措置要綱第2条第2項に規定する暴力団員等
 - ウ 暴力団等排除措置要綱第2条第3項に規定する暴力団経営支配法人等
 - エ 暴力団等排除措置要綱第2条第4項に規定する被公表者経営支配法人等
 - オ 暴力団等排除措置要綱第2条第5項に規定する暴力団関係者
 - (5) 前各号に掲げる場合のほか、この契約に違反し、その違反により契約の目的を達成することができないと認められるとき。
- 2 受注者は、前項第3号から第5号のいずれかの規定による契約の解除により損害を受けることがあっても、その損害の賠償を発注者に請求することはできない。
- 3 受注者は、第1項第3号から第5号の規定により契約を解除されたときは、第10条第1項に基づき算定した電気料金(各年度の支払予定額のうち最も高い額)の10パーセントに相当する額を、違約金として発注者に支払わなければならない。

(契約解除後の処理)

第14条 契約が解除された場合には、第1条の義務は消滅する。

- 2 発注者は、契約が解除された場合において、既に契約を解除した日が属する月の電力の供給を受けているときは、次の各号により算定した額の合計額(その額に1円未満の端数があるときは、その端数を切り捨てた額)を受注者に支払うものとする。
- (1) 契約を解除しなかったものとした場合の同月の基本料金を、同月の契約解除した日までの日数を1か月30日として按分した額。
 - (2) 同月の計量日から契約を解除した日までに使用した同月の電力量に、第2条第1項の電力量料金単価を乗じて得た額。
- 3 前項の支払は、第11条に従うものとする。

(暴力団等からの不当介入の排除)

第15条 受注者は、契約の履行に当たり暴力団等(暴力団等排除措置要綱第2条第6項に規定する暴力団等をいう。第4項において同じ。)から不当介入を受けた場合は、その旨を直ちに発注者へ報告するとともに、所轄の警察署に届け出なければならない。

- 2 受注者は、前項の場合において、発注者及び所轄の警察署と協力して不当介入の排除対策を講じなければならない。
- 3 受注者は、前項の規定による排除対策を講じたにもかかわらず、電気の供給に支障が生じるおそれがある場合は、発注者と電気の供給に関する協議を行わなければならない。
- 4 受注者は、暴力団等から不当介入による被害を受けた場合は、その旨を直ちに発注者へ報告するとともに、被害届を速やかに所轄の警察署に提出しなければならない。
- 5 受注者は、前項の被害により電気の供給に支障が生じるおそれがある場合は、発注者と電気の供給

に関する協議を行うものとする。

(守秘義務)

第16条 発注者及び受注者は、本契約の締結により知り得た相手方の情報を、事前に相手方の承諾を得ることなく、第三者に漏洩してはならないものとする。

2 発注者及び受注者は、契約期間満了後又は解約等による契約終了後も、前項の守秘義務を遵守するものとする。

(その他)

第17条 本契約の条項について疑義があるとき又は本契約条項に定めのない事項は、入札附属書等に示された条件に基づき、発注者と受注者とが協議して決定する。

2 この契約に係る訴訟の提起又は調停の申立の管轄は、広島地方裁判所とする。

本契約の締結を証するため、本書2通を作成し発注者及び受注者が記名押印の上、各1通を保有する。

年 月 日

発注者 広島市安佐南区大塚東三丁目4番1号
公立大学法人広島市立大学
理事長 若林 真一

受注者

仕 様 書

区 分	仕 様 内 容
需 要 場 所 等	広島市安佐南区大塚東三丁目 4 番 1 号 広島市立大学
受 電 設 備	広島市立大学エネルギーセンター棟 1 階電気室内 (別紙 1 「受電設備容量内訳表」のとおり。)
業 種 及 び 用 途	大学用
供 給 電 気 方 式	交流 3 相 3 線式
標 準 電 圧	6,000V (受電電圧 6,600V)
標 準 周 波 数	60Hz
受 電 方 式	1 回線受電 (予備電線路により供給する場合は、常時利用変電所から常時利用と同位の電圧を供給)
契 約 電 力	1,570kW (契約上使用できる最大電力をいい、30 分最大需要電力計により計測される需要電力が原則としてこれを超えないものとする。)
標 準 力 率	100%
予 定 使 用 電 力 量	13,556,019kWh (4,518,673kWh/年×3 年間)
使 用 期 間	2022 年 4 月 1 日 0:00 ~ 2025 年 3 月 31 日 24:00
検 針 方 法	自動検針記録 (検針日は原則毎月 1 日)
電 力 量 計 (自動検針装置)	製造メーカー: GE 富士電機メーター(株) 型 式: FP3ER-R(50000pulse/kWh)
需 給 地 点	本大学が設置した受電柱 6,000V 配電線引込口に本大学が設置した本大学の気中開閉器の電源側端子
保 安 責 任 分 界 点	需給地点に同じ。
財 産 分 界 点	需給地点に同じ。
事 故・災 害 時 の 電 力 の 確 保	電力供給側の事故や災害により、広島市立大学への電力供給が停止した場合には、業務に支障が生じることがないように、予備の発電設備又は他の電気事業者からの電力を確保すること。
そ の 他	<ul style="list-style-type: none"> ・ 情報伝送装置に係る費用は、事業者側 (契約の相手方) の負担とする。 ・ 自動力率調整 (中央監視盤装置による制御) を行っている。 ・ 計量関係装置が必要な場合には、落札者の負担とする。 ・ その他必要な事項は、一般電気事業者が定める託送供給約款による。 (入札価格の算定に当たっては、燃料費調整額及び再生可能エネルギー発電促進賦課金は含めず、地球温暖化対策のための税については含めること。) ・ 太陽光発電 (定格出力: 100kW、自家消費) を設置していることから、電力品質の維持・調整サービスを受けている。

受電設備容量内訳表

(単位：個数)

区分(棟名)	変圧器												進相コンデンサー						備考
	3相(単位:KVA)						単相(単位:KVA)						3相(単位:kvar)						
	300	200	150	100	75	50	300	200	150	100	75	50	100	75	50	30	24	18	
エネルギーセンター	1	2										1				3	1		
体育館						1	1								1				
学生会館		1								1				1					
情報科学部(1)		1					1	2							2				
図書館		1							1						1				
情報科学部(2)	1						2							2					
芸術学部		1			1		1		1				1						
本部					1						1							1	
第1工房					1						1					1			
第4工房	2						1								1				
国際学部			1					2						1					
講堂		1							1	1					1				
情報科学部別館	1			1			2								1				
合計	5	7	1	1	3	1	7	5	3	2	2	1	1	4	7	4	1	1	
(設備合計容量)												7,375KVA							

使用電力量等実績表(2022年9月末現在)

年度・区分		4月	5月	6月	7月	8月	9月	10月	11月	12月	1月	2月	3月	合計
2021年度 (見込)	最大需要電力(kw)	1,116	810	1,156	1,408	1,314	1,080	1,264	1,166	1,415	1,379	1,249	914	14,271
	電力量(kwh)	302,728	257,926	340,805	422,258	366,541	328,921	391,572	361,044	417,348	428,004	364,896	320,148	4,302,191
	支払金額(円)	5,290,034	4,881,014	6,186,936	8,049,684	7,218,471	6,719,065	7,294,981	6,766,671	7,564,824	7,698,220	6,691,405	6,013,920	80,375,225
	燃料費調整額	△ 596,374	△ 404,944	△ 377,958	△ 384,255	△ 256,579	△ 108,543	27,410	101,092	162,766	175,482	149,607	192,089	△ 1,320,207
	再エネ賦課金	902,129	866,631	1,145,104	1,418,786	1,231,577	1,105,174	1,155,137	1,065,079	1,231,176	1,262,611	1,076,443	944,436	13,404,283
2020年度	最大需要電力(kw)	842	569	1,069	1,134	1,372	1,130	1,030	1,091	1,300	1,285	1,055	882	12,759
	電力量(kwh)	246,564	208,080	313,236	377,352	402,624	325,966	332,960	340,351	371,923	401,526	319,716	314,554	3,954,852
	支払金額(円)	4,889,858	4,323,453	5,890,478	7,215,831	7,451,840	6,105,264	5,665,168	5,730,985	6,128,332	6,507,175	5,409,510	5,372,466	70,690,360
	燃料費調整額	△ 103,557	△ 87,394	△ 159,750	△ 301,882	△ 491,201	△ 547,623	△ 692,557	△ 741,965	△ 836,827	△ 919,495	△ 741,741	△ 698,310	△ 6,322,302
	再エネ賦課金	727,363	620,078	933,443	1,124,508	1,199,819	971,378	992,220	1,014,245	1,108,330	1,196,547	952,753	937,370	11,778,054
2019年度	最大需要電力(kw)	1,102	1,156	1,256	1,462	1,498	1,138	1,264	1,166	1,415	1,379	1,249	914	14,999
	電力量(kwh)	321,228	333,180	397,404	473,688	407,736	339,984	391,572	361,044	417,348	428,004	364,896	320,148	4,556,232
	支払金額(円)	6,333,496	6,453,221	7,400,802	9,179,411	8,052,711	6,867,593	7,294,981	6,766,671	7,564,824	7,698,220	6,691,405	6,013,920	86,317,255
	燃料費調整額	279,468	162,936	194,212	159,017	95,196	35,241	△ 18,052	△ 95,990	△ 128,401	△ 153,256	△ 134,462	△ 103,557	292,352
	再エネ賦課金	931,561	982,881	1,172,341	1,397,379	1,202,821	1,002,952	1,155,137	1,065,079	1,231,176	1,262,611	1,076,443	944,436	13,424,817
2018年度	最大需要電力(kw)	990	1,138	1,271	1,465	1,516	1,102	1,163	1,206	1,404	1,426	1,246	1,012	14,939
	電力量(kwh)	301,896	347,292	415,728	497,556	443,952	341,028	395,604	380,700	425,016	443,340	371,772	333,720	4,697,604
	支払金額(円)	6,079,617	6,833,853	7,796,369	9,433,506	8,675,459	7,216,026	7,727,091	7,584,934	8,290,628	8,616,999	7,633,200	7,060,081	92,947,763
	燃料費調整額	△ 96,607	△ 55,567	△ 49,887	△ 44,780	0	61,385	162,198	228,420	314,512	407,873	401,514	360,418	1,689,479
	再エネ賦課金	797,005	1,007,146	1,205,611	1,442,912	1,287,460	988,981	1,147,251	1,104,030	1,232,546	1,285,686	1,078,138	967,788	13,544,554

※2021年度10月～3月分は、実績に基づく見込みとする。

使用予定電力量(kWh)

年度	4月	5月	6月	7月	8月	9月	10月	11月	12月	1月	2月	3月	合計
2022年度使用予定電力量	308,617	312,799	384,645	464,500	406,076	336,644	392,916	367,596	419,904	433,116	367,188	324,672	4,518,673
2023年度使用予定電力量	308,617	312,799	384,645	464,500	406,076	336,644	392,916	367,596	419,904	433,116	367,188	324,672	4,518,673
2024年度使用予定電力量	308,617	312,799	384,645	464,500	406,076	336,644	392,916	367,596	419,904	433,116	367,188	324,672	4,518,673
合計	925,851	938,397	1,153,935	1,393,500	1,218,228	1,009,932	1,178,748	1,102,788	1,259,712	1,299,348	1,101,564	974,016	13,556,019

使用予定電力量及び実績

別紙

1 使用予定電力量（月別・時間帯別）

※2021年度12～3月分は、実績に基づく見込みとする。

2,018	使用量実績 (kwh)	時 間 帯 別 累 計																							
		0:00	1:00	2:00	3:00	4:00	5:00	6:00	7:00	8:00	9:00	10:00	11:00	12:00	13:00	14:00	15:00	16:00	17:00	18:00	19:00	20:00	21:00	22:00	23:00
4月	301,896	8,568	8,280	8,208	8,136	8,136	7,848	8,640	9,108	11,124	13,824	15,696	16,560	17,136	17,928	17,424	17,316	17,532	16,920	16,308	15,120	13,090	10,958	9,360	8,676
5月	347,287	9,000	8,568	8,568	8,424	8,496	7,992	8,784	9,540	12,564	15,475	19,296	20,304	21,240	22,104	21,744	21,636	21,384	20,520	19,188	17,676	14,220	11,664	9,864	9,036
6月	415,728	9,144	9,000	8,676	8,748	8,820	8,352	9,108	9,900	15,732	21,780	25,164	26,568	27,864	28,584	28,440	28,080	27,576	25,596	21,816	20,088	14,760	12,096	10,368	9,468
7月	497,556	10,872	10,800	10,728	10,440	10,296	10,404	10,728	11,844	21,528	26,352	29,736	31,068	32,616	33,516	33,192	32,904	33,300	30,924	26,064	23,976	17,964	14,220	12,528	11,556
8月	443,952	10,584	10,368	10,116	10,116	9,864	9,648	10,188	11,196	20,880	24,372	26,388	27,828	28,800	29,592	30,168	29,916	29,376	26,100	20,484	18,180	14,904	12,816	11,340	10,728
9月	341,028	8,748	8,676	8,352	8,496	8,244	7,740	8,100	8,208	13,464	17,676	19,584	20,700	21,420	22,392	23,076	23,220	23,220	19,872	15,264	13,896	12,132	10,440	9,324	8,784
10月	395,604	9,360	9,180	9,108	8,964	8,748	8,532	9,252	10,368	14,580	18,180	21,600	23,040	24,408	25,668	25,596	25,452	25,236	24,876	23,688	20,700	15,948	12,924	10,476	9,720
11月	380,700	8,748	8,604	8,424	8,460	8,244	8,208	9,216	10,440	14,256	18,324	20,880	21,888	23,544	24,408	24,732	24,948	24,552	24,012	22,500	19,656	14,976	12,096	10,224	9,360
12月	425,016	9,684	9,396	9,252	9,108	8,964	9,144	9,684	10,944	16,236	21,384	24,948	26,028	27,612	28,692	28,440	28,404	27,720	26,640	23,076	19,980	15,876	12,996	10,944	9,864
1月	443,340	10,080	9,864	9,576	9,576	9,468	9,576	10,152	11,916	17,856	22,788	25,740	27,036	28,440	29,016	28,800	28,296	28,116	27,540	25,344	22,068	16,668	13,536	11,268	10,620
2月	371,772	8,172	8,172	7,992	7,812	7,704	7,884	8,568	10,548	16,632	20,448	22,068	23,148	24,264	24,444	24,480	24,624	24,624	22,608	18,936	16,524	13,104	11,232	9,288	8,496
3月	333,720	8,496	8,388	8,064	8,136	8,136	7,884	8,532	9,864	14,940	17,928	19,584	20,268	20,448	20,808	21,168	20,880	20,916	18,252	15,120	14,076	12,672	11,304	9,036	8,820
合計	4,697,599	111,456	109,296	107,064	106,416	105,120	103,212	110,952	123,876	189,792	238,531	270,684	284,436	297,792	307,152	307,260	305,676	303,552	283,860	247,788	221,940	176,314	146,282	124,020	115,128

2 使用電力量及び最大需要量の実績

利用月	使用量 (kwh)	最大需要 (kw)
4月分	301,896	1,008
5月分	347,287	1,116
6月分	415,728	1,260
7月分	497,556	1,476
8月分	443,952	1,476
9月分	341,028	1,080
10月分	395,604	1,152
11月分	380,700	1,188
12月分	425,016	1,404
1月分	443,340	1,404
2月分	371,772	1,224
3月分	333,720	1,008
合計	4,697,599	

利用月	使用量 (kwh)	最大需要 (kw)
4月分	321,228	1,080
5月分	333,180	1,152
6月分	397,404	1,260
7月分	473,688	1,476
8月分	407,736	1,512
9月分	339,984	1,116
10月分	391,572	1,260
11月分	361,044	1,152
12月分	412,776	1,368
1月分	428,004	1,368
2月分	364,896	1,260
3月分	320,148	900
合計	4,551,660	

利用月	使用量 (kwh)	最大需要 (kw)
4月分	246,672	842
5月分	208,080	569
6月分	313,236	1,069
7月分	377,352	1,134
8月分	402,624	1,372
9月分	325,966	1,130
10月分	332,960	1,030
11月分	340,352	1,091
12月分	371,923	1,300
1月分	401,526	1,285
2月分	319,716	1,055
3月分	314,554	882
合計	3,954,961	

利用月	使用量 (kwh)	最大需要 (kw)
4月分	295,891	990
5月分	257,926	1,138
6月分	340,805	1,271
7月分	422,258	1,465
8月分	366,340	1,476
9月分	328,921	1,080
10月分	391,572	1,152
11月分	361,044	1,188
12月分	412,776	1,393
1月分	428,004	1,451
2月分	356,328	1,300
3月分	320,148	1,008
合計	4,282,013	

日別・時間別使用電力量の実績

別紙4

2018年度		(単位: kWh)																															
6月分	1	2	3	4	5	6	7	8	9	10	11	12	13	14	15	16	17	18	19	20	21	22	23	24	25	26	27	28	29	30	-	総合計	
曜日	金	土	日	月	火	水	木	金	土	日	月	火	水	木	金	土	日	月	火	水	木	金	土	日	月	火	水	木	金	土	-	総合計	
00:00~01:00	288	288	288	288	288	324	288	324	288	288	288	288	288	288	288	288	288	288	288	360	288	324	288	324	288	324	360	324	360	324	324	-	9,144
01:00~02:00	324	288	252	252	324	288	324	288	288	252	288	288	288	324	324	252	252	288	324	324	360	288	288	288	288	324	360	324	324	324	324	-	9,000
02:00~03:00	288	288	288	288	288	288	288	288	288	288	288	288	288	288	288	252	288	288	288	288	324	324	288	288	288	252	324	324	288	324	324	-	8,676
03:00~04:00	288	288	288	252	324	288	288	288	288	288	252	288	252	288	288	252	252	288	324	324	324	288	288	288	288	324	324	324	324	288	324	-	8,748
04:00~05:00	288	288	252	288	288	288	324	324	288	288	288	288	288	288	288	288	288	252	288	288	288	288	324	288	288	324	324	324	324	288	324	-	8,820
05:00~06:00	288	252	252	288	288	288	288	288	288	252	252	288	252	252	288	288	252	252	288	288	288	324	288	252	216	288	288	324	288	324	288	-	8,352
06:00~07:00	324	252	252	288	324	360	324	324	252	252	324	324	288	288	324	252	216	288	324	324	324	360	288	252	288	324	360	360	360	288	324	-	9,108
07:00~08:00	324	252	216	324	360	360	360	396	252	216	396	360	360	324	324	252	216	396	396	396	324	324	252	252	360	396	396	396	396	324	324	-	9,900
08:00~09:00	576	216	216	612	648	648	648	612	360	396	648	612	576	576	612	216	216	612	684	612	648	648	648	252	612	684	648	720	648	324	324	-	15,732
09:00~10:00	756	324	324	756	900	864	864	864	396	396	864	900	828	828	792	396	612	864	900	900	900	864	324	288	828	972	864	936	936	540	324	-	21,780
10:00~11:00	900	468	432	900	1,044	1,008	1,008	972	432	468	972	1,008	972	972	936	432	648	972	1,044	1,080	1,008	972	504	252	936	1,080	1,116	1,080	1,008	540	324	-	25,164
11:00~12:00	900	468	468	972	1,080	1,080	1,044	1,080	432	468	1,044	1,044	972	1,008	972	396	720	1,044	1,116	1,152	1,080	1,044	612	288	1,044	1,116	1,152	1,116	1,116	540	324	-	26,568
12:00~13:00	1,008	540	396	1,044	1,152	1,152	1,116	1,080	432	468	1,116	1,044	1,080	1,044	1,044	432	756	1,116	1,224	1,188	1,152	1,080	576	252	1,116	1,188	1,188	1,152	1,152	576	324	-	27,864
13:00~14:00	1,044	540	396	1,080	1,152	1,188	1,116	1,116	504	468	1,080	1,080	1,080	1,080	1,080	468	828	1,116	1,260	1,188	1,116	1,152	648	252	1,116	1,224	1,260	1,188	1,188	576	324	-	28,584
14:00~15:00	1,044	576	432	1,044	1,116	1,188	1,116	1,080	540	468	1,080	1,080	1,080	1,080	1,080	468	900	1,080	1,224	1,116	1,116	1,152	684	288	1,116	1,188	1,224	1,188	1,116	576	324	-	28,440
15:00~16:00	1,044	576	468	1,044	1,080	1,044	1,116	1,080	540	504	1,080	1,044	1,044	1,044	1,080	504	900	1,080	1,188	1,080	1,116	1,116	684	288	1,116	1,188	1,188	1,152	1,116	576	324	-	28,080
16:00~17:00	972	504	396	1,080	1,080	1,080	1,080	1,008	432	396	1,008	1,080	1,080	1,116	1,080	432	900	1,080	1,224	1,080	1,152	1,152	684	324	1,152	1,188	1,188	1,188	1,044	396	324	-	27,576
17:00~18:00	936	468	324	972	1,008	972	1,008	972	432	396	1,036	972	972	972	1,044	360	756	1,008	1,152	1,044	1,152	1,080	648	324	1,080	1,116	1,116	1,116	1,080	360	324	-	25,596
18:00~19:00	792	360	324	864	828	828	828	864	360	324	828	864	828	828	864	360	360	864	972	864	900	936	468	324	972	972	972	1,008	936	324	324	-	21,816
19:00~20:00	792	360	324	828	756	720	756	756	360	324	792	792	720	792	792	360	360	792	864	756	828	792	396	324	864	900	900	864	864	360	324	-	20,088
20:00~21:00	540	360	360	612	504	540	540	540	324	324	576	540	540	576	504	360	324	576	504	540	576	576	360	324	612	540	540	612	576	324	324	-	14,760
21:00~22:00	432	324	324	432	432	432	396	432	324	288	396	396	432	432	432	360	324	432	432	432	468	504	324	324	432	432	468	468	468	324	324	-	12,096
22:00~23:00	360	288	288	360	360	360	360	288	324	360	360	360	360	324	324	288	360	360	396	360	360	288	324	396	360	360	396	360	360	324	324	-	10,368
23:00~24:00	324	288	288	360	324	324	324	324	288	252	288	288	324	324	324	288	288	324	324	324	324	324	288	288	288	360	360	360	324	324	324	-	9,468
合計	14,832	8,856	7,848	15,228	15,912	15,948	15,768	15,660	8,568	8,316	15,480	15,480	15,192	15,408	15,336	8,280	11,196	15,660	17,064	16,272	16,488	16,200	10,044	6,876	16,092	17,172	17,280	17,208	16,632	9,432	0	415,728	

2018年度		(単位: kWh)																																
7月分	1	2	3	4	5	6	7	8	9	10	11	12	13	14	15	16	17	18	19	20	21	22	23	24	25	26	27	28	29	30	31	総合計		
曜日	日	月	火	水	木	金	土	日	月	火	水	木	金	土	日	月	火	水	木	金	土	日	月	火	水	木	金	土	日	月	火	総合計		
00:00~01:00	288	288	360	324	360	288	324	288	252	324	324	396	360	360	360	324	360	360	396	396	360	360	360	396	396	396	396	396	360	360	360	-	10,872	
01:00~02:00	324	324	360	324	360	288	324	324	288	324	324	360	360	360	324	360	360	360	360	360	360	360	360	360	396	360	396	396	360	360	324	360	-	10,800
02:00~03:00	288	324	324	324	324	324	324	288	288	324	324	396	324	360	324	360	360	360	360	360	360	360	360	396	396	396	396	396	396	360	360	324	-	10,728
03:00~04:00	288	288	360	324	360	288	288	288	288	324	324	360	360	360	324	324	360	324	360	360	324	324	360	360	360	396	360	360	360	360	324	360	-	10,440
04:00~05:00	288	324	324	324	324	288	288	288	288	324	288	360	360	324	324	360	360	324	324	360	360	360	324	324	360	360	360	360	360	360	324	360	-	10,296
05:00~06:00	288	324	360	324	360	288	288	288	288	324	324	360	324	324	288	324	360	360	360	360	360	288	324	396	360	396	360	396	324	288	360	360	-	10,404
06:00~07:00	252	324	396	360	360	324	288	252	288	360	324	396	360	288	288	324	396	360	396	360	396	324	288	360	396	396	432	432	324	324	360	396	-	10,728
07:00~08:00	432	360	432	396	432	360	288	252	360	360	396	432	396	288	288	324	432	396	396	432	324	324	504	432	432	468	468	288	324	396	432	-	11,844	
08:00~09:00	432	720	720	648	684	684	396	396	684	720	720	720	756	396	396	432	828	864	900	900	540	396	936	936	936	936	972	504	504	900	936	-	21,528	
09:00~10:00	504	900	1,008	900	972	972	432	432	864	864	936	936	972	432	468	432	1,152	1,116	1,116	1,080	576	468	1,116	1,152	1,152	1,080	1,116	540	540	1,008	1,116	-	26,352	
10:00~11:00	576	1,008	1,116	1,080	1,116	1,080	396	468	972	1,080	1,080	1,116	1,224	540	504	504	1,332	1,224	1,152	1,260	612	540	1,224	1,224	1,260	1,224	1,224	540	540	1,296	1,224	-	29,736	
11:00~12:00	540	1,116	1,188	1,152	1,152	1,152	432	468	1,044	1,116	1,152	1,152	1,224	540	468	540	1,296	1,332	1,260	1,296	648	540	1,296	1,368	1,368	1,296	1,224	540	540	1,332	1,296	-	31,068	
12:00~13:00	540	1,152	1,260	1,224	1,224	1,224	432	432	1,116	1,260	1,260	1,368	1,404	576	504	468	1,332	1,404	1,368	1														

日別・時間別使用電力量の実績

別紙4

(単位：kWh)

2018年度																																
8月分	1	2	3	4	5	6	7	8	9	10	11	12	13	14	15	16	17	18	19	20	21	22	23	24	25	26	27	28	29	30	31	総合計
曜日	水	木	金	土	日	月	火	水	木	金	土	日	月	火	水	木	金	土	日	月	火	水	木	金	土	日	月	火	水	木	金	総合計
00:00~01:00	360	360	360	360	360	360	360	360	360	360	360	324	324	324	360	360	288	288	324	324	360	324	324	360	360	324	324	360	324	324	324	10,584
01:00~02:00	324	360	360	360	360	324	360	324	324	360	324	324	324	324	324	324	324	324	288	288	360	324	324	360	324	360	324	360	360	288	324	10,368
02:00~03:00	360	360	360	324	360	324	324	324	324	324	324	324	324	324	360	324	324	288	288	324	324	324	324	360	324	324	324	360	324	324	288	10,116
03:00~04:00	324	360	360	324	324	360	360	324	324	360	324	288	324	324	324	324	288	324	288	288	324	324	324	324	324	324	324	360	324	324	324	10,116
04:00~05:00	360	324	324	324	360	324	324	324	324	324	324	324	288	324	288	288	288	288	288	324	324	324	324	324	288	324	324	324	360	288	324	9,864
05:00~06:00	324	360	360	324	324	360	324	360	324	324	288	324	288	324	288	324	288	252	252	288	252	288	288	324	324	324	324	288	324	288	288	9,648
06:00~07:00	360	396	396	288	360	324	360	324	360	360	288	288	324	324	324	324	288	288	288	288	324	360	324	360	288	288	324	360	360	288	324	10,188
07:00~08:00	432	396	432	324	756	324	432	396	396	360	288	252	288	360	360	324	252	252	396	360	360	360	360	360	324	288	360	324	360	360	11,196	
08:00~09:00	900	900	900	468	1,044	288	972	756	756	792	360	468	324	684	792	792	684	360	360	828	864	792	792	288	468	648	756	720	684	648	20,880	
09:00~10:00	1,044	1,080	1,008	576	1,224	432	1,044	900	900	864	576	540	360	828	828	828	792	396	432	936	900	936	864	900	288	540	900	936	828	864	24,372	
10:00~11:00	1,188	1,188	1,188	612	1,332	576	1,116	1,008	972	900	648	612	432	900	828	864	792	432	504	972	1,008	1,044	936	936	288	576	864	972	864	900	936	26,388
11:00~12:00	1,368	1,260	1,224	612	1,440	612	1,224	1,044	1,080	972	756	612	432	828	900	828	828	468	504	1,008	1,044	1,008	1,008	1,008	288	612	1,008	1,008	936	972	936	27,828
12:00~13:00	1,368	1,332	1,296	648	1,440	612	1,224	1,080	1,080	1,080	828	612	468	864	900	864	828	432	540	1,044	1,080	1,044	1,044	1,044	504	576	1,008	1,044	972	972	28,800	
13:00~14:00	1,332	1,296	1,296	648	1,476	648	1,296	1,188	1,116	1,080	792	612	432	936	936	936	864	468	540	1,116	1,116	1,044	1,080	1,044	468	612	1,044	1,044	1,116	972	29,592	
14:00~15:00	1,368	1,368	1,260	720	1,476	684	1,332	1,188	1,188	1,080	828	612	468	972	936	936	900	576	576	1,080	1,080	1,080	1,080	1,008	540	576	1,044	1,044	1,080	1,008	30,168	
15:00~16:00	1,296	1,404	1,332	684	1,332	684	1,260	1,152	1,116	1,080	792	612	468	972	936	936	936	504	576	1,116	1,116	1,080	1,080	1,008	576	648	1,044	1,044	1,080	1,044	29,916	
16:00~17:00	1,368	1,332	1,260	720	1,152	468	1,296	1,116	1,080	1,044	720	612	504	972	936	900	576	576	1,080	1,116	1,080	1,044	1,008	576	648	1,080	1,044	1,080	1,044	1,044	29,376	
17:00~18:00	1,188	1,152	1,188	612	936	468	1,188	1,044	1,080	1,008	720	576	468	756	756	756	756	540	540	900	936	900	864	900	540	612	936	936	972	936	26,100	
18:00~19:00	1,044	1,044	1,044	468	504	432	1,008	864	864	828	648	612	396	504	468	468	468	360	324	720	720	612	576	756	396	576	756	720	756	792	756	20,484
19:00~20:00	900	864	972	468	504	468	864	720	756	720	684	576	468	468	504	432	468	432	360	720	540	504	504	504	396	612	576	576	540	576	504	18,180
20:00~21:00	540	612	792	432	468	432	540	468	468	684	576	396	468	468	432	396	396	360	360	468	468	468	504	432	360	396	540	468	468	468	432	14,904
21:00~22:00	504	504	540	432	432	396	432	396	432	468	396	360	396	432	360	360	360	360	324	468	432	396	432	396	360	360	432	432	396	432	396	12,816
22:00~23:00	396	432	396	396	396	360	396	396	396	396	396	324	324	324	396	360	324	324	324	360	360	360	360	396	324	360	360	360	360	360	360	11,340
23:00~24:00	396	396	432	360	360	360	360	324	360	360	324	360	360	324	324	324	288	324	360	360	360	360	360	324	324	324	360	360	360	324	10,728	
合計	19,044	19,080	19,080	11,484	18,720	10,584	18,396	16,380	16,380	15,912	12,600	11,124	9,216	13,896	13,896	13,608	13,068	9,216	9,468	15,624	15,768	15,372	15,012	15,192	9,072	11,052	15,192	15,516	15,120	15,264	14,616	443,952

2018年度																																
9月分	1	2	3	4	5	6	7	8	9	10	11	12	13	14	15	16	17	18	19	20	21	22	23	24	25	26	27	28	29	30	-	総合計
曜日	土	日	月	火	水	木	金	土	日	月	火	水	木	金	土	日	月	火	水	木	金	土	日	月	火	水	木	金	土	日	-	総合計
00:00~01:00	324	288	324	324	324	324	324	288	252	252	288	288	288	324	288	252	288	288	288	288	288	288	288	288	288	288	288	288	288	288	288	8,748
01:00~02:00	324	288	324	324	324	324	360	288	252	252	288	252	252	324	288	288	252	252	288	288	252	288	288	288	252	288	324	288	288	288	288	8,676
02:00~03:00	324	288	324	324	288	324	324	288	252	216	252	288	252	288	288	252	288	252	288	288	252	288	288	252	252	252	252	288	288	288	288	8,352
03:00~04:00	288	288	288	360	324	288	324	288	216	216	288	252	252	324	288	288	252	252	252	288	288	324	288	288	288	288	288	288	252	288	8,496	
04:00~05:00	324	252	324	324	288	288	324	252	216	216	252	252	252	324	252	288	288	252	288	288	252	288	252	252	288	288	252	288	288	288	8,244	
05:00~06:00	288	288	288	288	288	288	288	252	216	216	216	252	252	288	252	252	216	252	252	252	252	252	252	252	252	252	252	252	252	252	7,740	
06:00~07:00	288	252	324	360	288	324	324	252	216	216	252	252	252	324	252	216	288	252	252	252	252	252	252	252	252	288	324	288	288	216	252	8,100
07:00~08:00	288	288	324	324	324	288	324	252	0	288	252	288	288	324	252	252	252	288	288	288	252	252	252	252	252	288	324	288	288	252	252	8,208
08:00~09:00	288	432	576	612	612	648	648	360	0	504	504	540	504	576	396	324	252	504	504	540	324	216	216	576	540	504	540	396	288	288	13,464	
09:00~10:00	360	504	792	828	828	828	828	396	0	684	720	792	720	720	468	396	216	684	720	756	792	396	252	288	792	756	684	684	540	252	17,676	
10:00~11:00	360	540	864	936	936	900	936	468	0	720	864	828	792	828	540	432	288	792	828	828	864	468	288	252	828	828	828	756	360	288	19,584	
11:00~12:00	360	540	900	1,008	1,008	936	972	468	0	792	864	936	828	864	504	432	288	828	864	864	936	468	288	288	936	828	792	828	648	432	20,700	
12:00~13:00	432	540	972	1,008	1,008	1,008	1,044	468	0	792	900	936	936	936	504	432	324	864	900	900	936	468	288	288	864	828	828	900	684	432	21,420	
13:00~14:00	504	576	1,044	1,008	1,080	1,044	1,080	504	0	828	864	972	972	900	612	540	324	864	900	972	936	468	288	324	936	936	864	900	684	468	22,392	
14:00~15:00	540	576	1,044	1,008	1,044	1,080	1,080	540	72	936	900	972	972	900	612																	

日別・時間別使用電力量の実績

別紙4

2018年度																																(単位: kWh)
12月分	1	2	3	4	5	6	7	8	9	10	11	12	13	14	15	16	17	18	19	20	21	22	23	24	25	26	27	28	29	30	31	総合計
曜日	土	日	月	火	水	木	金	土	日	月	火	水	木	金	土	日	月	火	水	木	金	土	日	月	火	水	木	金	土	日	月	総合計
00:00~01:00	288	288	288	324	324	324	360	288	288	288	324	360	288	324	360	288	288	324	288	360	324	324	324	324	324	324	288	288	288	288	288	9,684
01:00~02:00	288	252	288	324	288	324	288	324	288	324	288	324	288	324	324	288	288	324	324	324	288	288	288	288	360	252	324	288	252	288	288	9,396
02:00~03:00	288	288	288	288	288	288	324	324	288	288	252	288	324	324	288	324	288	288	324	288	360	288	324	288	324	288	288	288	288	252	288	9,252
03:00~04:00	288	252	288	324	288	324	288	324	252	288	288	288	288	288	360	288	288	288	288	288	324	288	324	288	324	252	324	288	252	288	288	9,108
04:00~05:00	252	252	252	288	288	288	288	324	288	252	288	288	324	288	324	288	288	288	288	324	288	288	324	324	324	288	288	252	288	288	8,964	
05:00~06:00	252	252	288	288	288	324	324	288	288	288	288	324	288	288	324	288	324	288	288	324	288	324	288	324	288	252	288	288	288	288	9,144	
06:00~07:00	288	252	324	360	324	360	360	288	288	360	324	324	324	324	288	252	324	360	324	360	324	252	288	324	360	288	324	324	252	288	9,684	
07:00~08:00	252	432	396	360	360	396	396	288	288	396	432	396	396	396	288	252	396	396	432	396	360	252	324	324	360	360	432	288	252	288	10,944	
08:00~09:00	252	576	612	648	612	612	612	288	396	684	684	684	648	720	288	252	756	720	648	288	648	324	324	288	684	612	576	648	216	252	252	16,236
09:00~10:00	324	612	828	864	756	936	792	504	432	972	936	900	972	972	396	360	936	936	972	1,008	864	468	432	360	792	828	720	720	288	252	252	21,384
10:00~11:00	396	648	1,044	1,044	972	1,080	1,008	504	468	1,044	1,080	1,116	1,116	1,188	540	468	1,152	1,116	1,152	1,224	1,044	576	468	396	828	936	828	792	252	216	252	24,948
11:00~12:00	360	648	1,080	1,152	972	1,188	1,044	576	504	1,080	1,188	1,152	1,152	1,224	540	504	1,188	1,188	1,188	1,260	1,152	576	432	468	900	936	828	720	288	288	252	26,028
12:00~13:00	396	648	1,116	1,152	1,008	1,260	1,152	612	576	1,188	1,260	1,224	1,260	1,296	648	504	1,296	1,260	1,260	1,332	1,260	540	504	468	972	1,008	828	756	324	252	252	27,612
13:00~14:00	468	648	1,152	1,152	1,080	1,224	1,224	648	576	1,224	1,404	1,296	1,224	1,404	684	540	1,296	1,260	1,368	1,404	1,296	576	540	540	972	1,008	864	792	288	288	252	28,692
14:00~15:00	468	684	1,188	1,188	1,080	1,152	1,152	648	576	1,224	1,332	1,224	1,260	1,368	720	504	1,260	1,296	1,296	1,332	1,260	540	540	540	972	1,008	936	792	324	288	288	28,440
15:00~16:00	540	648	1,152	1,116	1,116	1,152	1,152	648	612	1,188	1,332	1,188	1,260	1,404	720	540	1,260	1,296	1,260	1,260	1,224	540	540	576	1,008	1,008	936	828	324	288	288	28,404
16:00~17:00	540	540	1,116	1,116	1,080	1,152	1,188	648	576	1,188	1,296	1,224	1,224	1,368	504	396	1,296	1,296	1,224	1,260	1,224	540	432	540	1,008	1,044	972	828	324	288	288	27,720
17:00~18:00	540	540	1,044	1,116	1,044	1,116	1,152	612	468	1,152	1,260	1,188	1,224	1,368	504	396	1,260	1,296	1,152	1,224	1,152	540	432	540	864	900	864	720	396	360	324	26,640
18:00~19:00	432	432	972	972	936	1,008	1,044	396	432	1,044	1,116	1,008	1,080	1,188	468	396	1,116	1,152	1,080	1,044	1,044	432	360	432	648	684	648	504	360	360	288	23,076
19:00~20:00	324	324	792	864	828	864	900	360	324	900	1,008	864	936	1,044	468	324	864	1,008	900	864	900	396	396	432	540	540	576	432	360	360	288	19,980
20:00~21:00	324	324	540	576	612	612	612	324	324	720	756	684	684	792	396	324	648	756	684	612	648	396	360	396	468	468	396	360	324	288	15,876	
21:00~22:00	324	288	432	432	504	504	468	288	324	432	540	504	540	648	360	288	468	576	540	504	504	324	360	396	360	396	396	360	324	324	288	12,996
22:00~23:00	288	288	360	360	360	396	324	324	324	396	468	360	396	396	324	324	396	432	432	360	396	324	324	360	360	324	360	324	288	324	252	10,944
23:00~24:00	288	288	288	288	360	324	324	252	288	324	324	360	324	360	324	324	324	324	396	360	324	324	324	360	288	324	324	288	288	288	9,864	
合計	8,460	10,404	16,128	16,596	15,768	17,208	16,776	10,080	9,504	17,172	18,576	17,532	17,856	19,224	10,440	8,676	18,000	18,504	18,072	18,504	17,496	9,684	9,288	9,576	14,364	14,328	13,644	12,348	7,200	6,912	6,696	425,016

2018年度																																
1月分	1	2	3	4	5	6	7	8	9	10	11	12	13	14	15	16	17	18	19	20	21	22	23	24	25	26	27	28	29	30	31	総合計
曜日	火	水	木	金	土	日	月	火	水	木	金	土	日	月	火	水	木	金	土	日	月	火	水	木	金	土	日	月	火	水	木	総合計
00:00~01:00	252	252	288	288	288	288	324	360	324	360	324	324	360	324	324	360	360	324	288	288	324	360	360	360	360	324	288	324	324	360	396	10,080
01:00~02:00	252	288	288	324	324	252	288	324	288	324	324	324	324	324	360	360	324	324	324	288	288	324	324	324	360	288	324	288	360	360	360	9,864
02:00~03:00	288	252	252	288	252	288	288	324	324	288	324	324	288	288	324	360	324	360	288	288	324	360	360	324	324	288	288	288	324	360	324	9,576
03:00~04:00	252	288	288	288	288	288	288	324	288	324	288	324	324	324	324	324	324	324	288	252	360	324	324	324	360	288	288	288	324	360	324	9,576
04:00~05:00	252	252	252	324	288	288	288	324	288	288	288	324	288	324	324	360	288	288	324	288	324	360	324	360	324	288	324	252	324	324	360	9,468
05:00~06:00	252	252	288	288	288	288	324	288	288	324	324	324	324	324	288	324	360	360	288	288	324	360	324	288	288	288	288	288	324	324	360	9,576
06:00~07:00	288	288	288	360	252	288	324	360	360	360	324	252	288	324	360	360	396	360	288	252	324	396	360	324	360	252	288	324	360	396	396	10,152
07:00~08:00	252	252	252	540	288	252	396	432	360	432	396	288	288	324	468	396	468	396	540	504	432	432	432	396	396	288	252	468	396	432	468	11,916
08:00~09:00	216	252	252	792	324	360	756	720	720	720	324	288	324	288	324	756	720	756	612	540	540	720	756	720	684	720	360	288	756	720	720	17,856
09:00~10:00	252	216	216	972	396	360	972	936	1,044	1,044	972	396	288	360	1,044	1,008	1,008	792	576	540	936	1,008	936	972	936	504	288	972	936	936	972	22,788
10:00~11:00	216	216	216	1,044	468	468	1,152	1,152	1,224	1,116	1,152	576	324	324	1,152	1,152	1,152	828	540	576	1,080	1,116	1,080	1,116	1,044	540	324	1,080	1,152	1,080	1,080	25,740
11:00~12:00	252	216	216	1,044	540	468	1,224	1,260	1,188	1,260	1,260	612	360	396	1,188	1,224	1,152	900	540	540	1,188	1,188	1,152	1,080	1,116	576	360	1,080	1,188	1,116	1,152	27,036
12:00~13:00	216	216	216	1,152	504	504	1,296	1,260	1,296	1,404	1,368	576	360	396	1,332	1,224	1,260	936	540	540	1,188	1,260	1,188	1,260	1,188	540	324	1,260	1,260	1,152	1,224	28,440
13:00~14:00	216	288	252	1,152	504	504	1,296	1,368	1,296	1,404	1,368	576	396	432	1,404	1,296	1,260	972	576	540	1,224	1,26										

日別・時間別使用電力量の実績

別紙4

(単位 : kWh)

2018年度

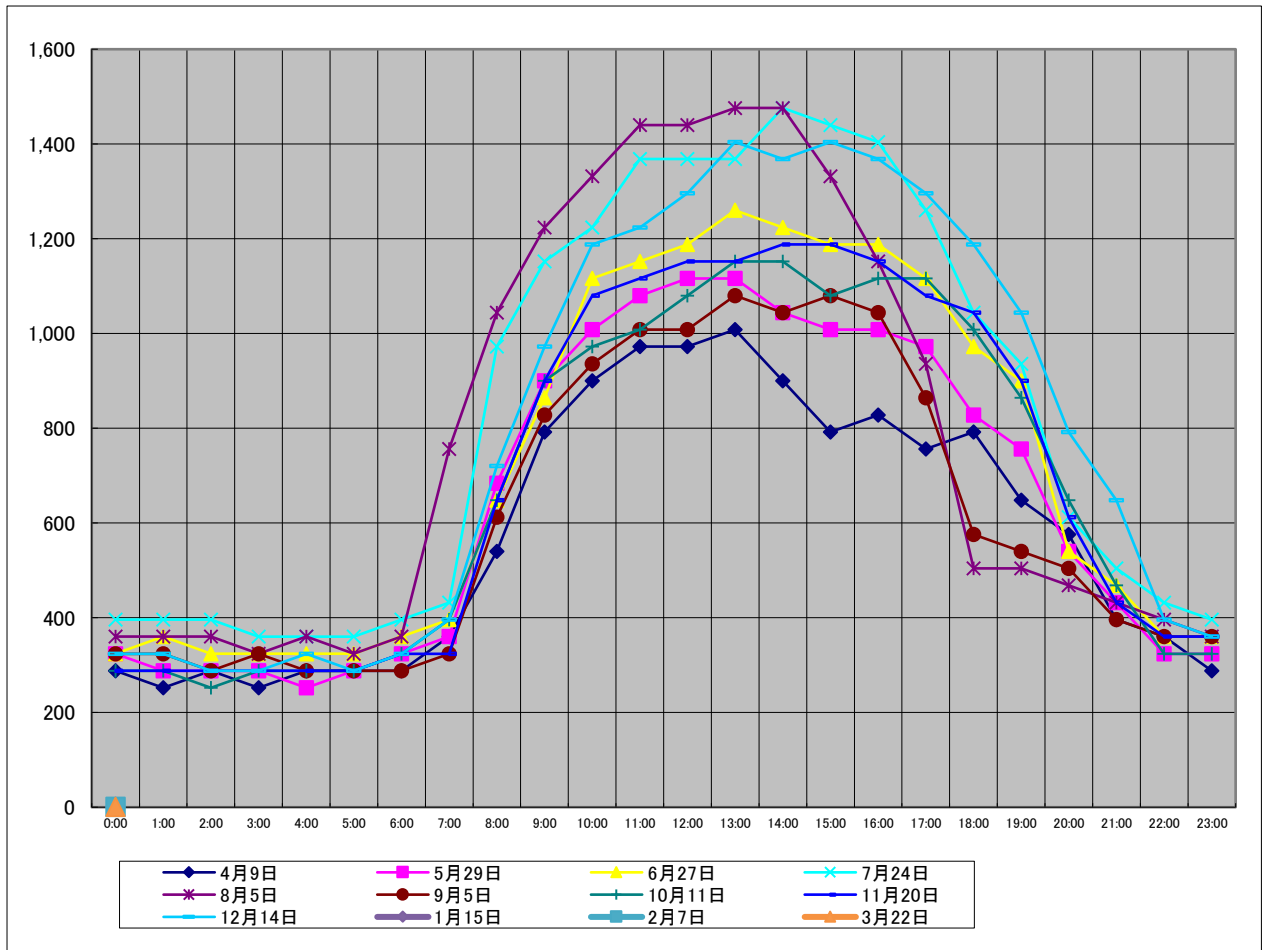
2月分	1	2	3	4	5	6	7	8	9	10	11	12	13	14	15	16	17	18	19	20	21	22	23	24	25	26	27	28	-	-	総合計	
曜日	金	土	日	月	火	水	木	金	土	日	月	火	水	木	金	土	日	月	火	水	木	金	土	日	月	火	水	木	-	-		
00:00～01:00	324	288	288	288	324	324	360	360	324	288	288	288	324	288	288	252	252	252	324	288	324	288	252	252	252	288	252			8,172		
01:00～02:00	288	288	252	252	288	324	360	324	324	288	324	324	324	288	288	288	288	288	288	288	288	288	288	288	288	252	252			8,172		
02:00～03:00	324	288	288	288	324	288	324	324	288	288	252	288	288	324	288	288	288	252	288	288	288	252	288	252	288	216	288	288			7,992	
03:00～04:00	288	252	288	252	288	288	324	324	288	288	288	288	324	288	288	252	288	288	288	252	288	288	252	252	252	252	252			7,812		
04:00～05:00	324	288	252	252	288	288	360	288	252	288	252	288	324	288	252	288	252	288	288	288	252	252	252	252	252	288	252			7,704		
05:00～06:00	324	252	288	288	288	288	324	288	288	288	288	288	288	288	288	288	288	288	288	288	288	252	252	252	252	252	288			7,884		
06:00～07:00	324	252	288	324	360	324	360	360	252	252	288	360	360	324	324	252	252	324	324	324	288	324	288	216	288	288	324	324			8,568	
07:00～08:00	432	288	324	432	360	396	432	360	252	396	288	432	396	360	360	360	252	396	324	324	432	324	252	648	468	468	468			10,548		
08:00～09:00	720	432	504	756	648	684	684	648	432	432	288	756	684	684	684	504	324	612	612	612	648	648	360	828	720	720	684			16,632		
09:00～10:00	936	432	504	936	864	972	972	828	468	504	288	900	900	972	936	540	432	792	900	792	756	756	360	900	828	828	792			20,448		
10:00～11:00	1,008	432	540	1,008	1,044	1,080	1,044	1,008	468	504	360	972	972	1,044	972	612	504	864	1,008	864	828	828	396	324	864	828	900	792			22,068	
11:00～12:00	1,044	432	540	1,008	1,044	1,152	1,152	1,044	504	504	360	1,044	1,008	1,116	1,080	648	504	936	1,044	936	864	828	396	324	936	864	936	864			23,148	
12:00～13:00	1,116	432	576	1,044	1,116	1,224	1,188	1,080	468	540	396	1,116	1,080	1,152	1,224	684	504	1,008	1,116	936	936	900	360	360	972	900	936	900			24,264	
13:00～14:00	1,080	468	612	1,080	1,116	1,188	1,224	1,080	468	468	396	1,080	1,116	1,116	1,224	720	540	1,008	1,080	972	972	936	432	396	972	900	900	900			24,444	
14:00～15:00	1,080	504	576	1,044	1,116	1,116	1,188	1,080	540	576	432	1,044	1,080	1,188	1,188	756	504	1,044	1,080	972	1,008	900	396	360	972	864	936	936			24,840	
15:00～16:00	1,080	468	612	1,080	1,152	1,116	1,152	1,044	468	648	468	1,044	1,116	1,152	1,152	720	540	1,080	1,044	1,044	1,044	900	396	468	972	900	900	864			24,624	
16:00～17:00	1,044	504	612	1,008	1,152	1,080	1,152	1,044	504	648	468	1,044	1,116	1,188	1,152	720	504	1,044	1,044	1,080	1,044	900	432	432	936	936	936	900			24,624	
17:00～18:00	1,008	504	576	1,008	1,116	1,044	1,116	1,008	540	504	540	1,044	1,044	1,044	936	612	504	900	900	936	864	792	432	432	864	828	756	756			22,608	
18:00～19:00	792	504	468	900	972	936	972	936	468	396	504	972	936	864	720	360	360	684	648	720	648	648	468	468	720	684	612	576			18,936	
19:00～20:00	684	468	468	792	792	828	864	828	360	360	468	828	792	684	612	324	324	612	540	612	504	612	396	432	612	612	576	540			16,524	
20:00～21:00	396	324	324	432	540	576	612	504	360	360	432	540	540	540	540	324	360	468	432	540	432	468	540	540	540	504	504			13,104		
21:00～22:00	360	324	324	396	468	504	504	432	324	324	396	432	468	468	396	324	288	396	396	396	396	468	360	396	432	432	432	396			11,232	
22:00～23:00	324	288	288	324	360	396	396	360	288	288	324	396	396	360	324	324	360	324	360	360	324	288	288	324	288	324	288	288			9,288	
23:00～24:00	324	288	252	288	288	396	360	324	288	288	324	324	324	324	288	288	360	324	288	324	288	324	288	288	288	252	288	288			8,496	
合計	15,624	9,000	10,044	15,480	16,308	16,812	17,424	15,876	9,216	9,684	8,748	16,092	16,236	16,308	15,804	10,728	8,964	14,580	14,868	14,400	13,896	13,680	8,352	8,136	14,580	13,716	13,860	13,356	0	0	0	371,772

2018年度

3月分	1	2	3	4	5	6	7	8	9	10	11	12	13	14	15	16	17	18	19	20	21	22	23	24	25	26	27	28	29	30	31	総合計		
曜日	金	土	日	月	火	水	木	金	土	日	月	火	水	木	金	土	日	月	火	水	木	金	土	日	月	火	水	木	金	土	日			
00:00～01:00	252	288	252	288	288	252	252	288	288	252	252	252	252	288	252	252	288	288	288	288	252	288	288	288	288	252	288	288	288	288			8,496	
01:00～02:00	288	288	288	252	288	252	252	252	288	252	252	288	252	288	252	288	252	252	252	252	288	252	288	288	252	288	288	288	288	252	288			8,388
02:00～03:00	252	252	252	252	288	288	252	288	252	288	252	252	252	288	252	252	252	252	252	252	252	288	252	252	252	252	252	288	288	252	252			8,064
03:00～04:00	252	288	252	252	288	252	252	252	288	252	252	216	252	288	252	252	252	252	288	288	288	252	288	252	252	252	252	252	288	252	288			8,136
04:00～05:00	252	252	288	252	252	252	288	288	252	252	252	252	252	288	252	252	252	252	252	252	252	252	252	288	288	288	288	288	216	288			8,136	
05:00～06:00	252	252	252	288	288	252	252	252	288	252	252	252	252	252	252	252	252	252	252	252	288	216	252	252	252	216	252	252	288	216	288			7,884
06:00～07:00	288	252	216	288	288	288	288	288	288	216	288	324	288	288	288	216	216	288	288	288	288	288	288	252	288	288	288	324	216	252			8,532	
07:00～08:00	324	216	252	324	288	324	324	288	324	252	396	540	432	468	432	324	252	324	360	288	252	360	288	216	324	288	288	324	252	252			9,864	
08:00～09:00	576	216	252	576	576	576	576	576	396	360	612	684	684	720	648	360	324	612	612	504	252	684	252	252	540	540	540	504	216	216			14,940	
09:00～10:00	720	216	288	756	720	756	720	684	396	396	720	828	828	756	720	396	324	684	828	648	324	864	288	252	684	684	684	648	180	252			17,928	
10:00～11:00	792	216	288	792	900	792	828	396	396	396	756	828	900	864	792	360	360	756	864	684	360	936	288	252	756	756	756	648	720	324	432			19,584
11:00～12:00	828	252	324	828	828	900	828	864	396	432	792	864	864	864	828	360	360	756	864	756	396	1,008	288	288	828	828	864	756	684	360	360			20,268
12:00～13:00	792	252	324	864	828	936	900	936	396	396	720	864	900	864	828	324	360	792	900	792	360	972	360	288	828	756	756	720	720	324	396			20,448
13:00～14:00	828	288	288	864	864	972	900	900	432	432	792	864	900	900	864	360	360	792	900	792	360	864	324	252	828	828	828	720	396	396			20,808	
14:00～15:00	828	324	288	828	864	972	936	936	432	432	792	900	900	936	864	360	396	756	936	828	396	864	360	288	828	828	864	756	684	396	396			21,168
15:00～16:00	828	324	324	792	864	936	900	900	432	432	756	828	936	936	900	396	396	792	864	828	360	792	360	252	864	828								

2018年度最大使用電力日における負荷曲線(単位:kWh)

区分	4月9日	5月29日	6月27日	7月24日	8月5日	9月5日	10月11日	11月20日	12月14日	1月15日	2月7日	3月22日
0:00	288	324	324	396	360	324	288	288	324	324	360	288
1:00	252	288	360	396	360	324	288	288	324	360	360	288
2:00	288	288	324	396	360	288	252	288	288	324	324	288
3:00	252	288	324	360	324	324	288	288	288	324	324	252
4:00	288	252	324	360	360	288	288	288	324	324	360	252
5:00	288	288	324	360	324	288	288	288	288	288	324	252
6:00	288	324	360	396	360	288	324	324	324	360	360	288
7:00	360	360	396	432	756	324	396	324	396	468	432	360
8:00	540	684	648	972	1,044	612	648	648	720	756	684	684
9:00	792	900	864	1,152	1,224	828	900	900	972	1,044	972	864
10:00	900	1,008	1,116	1,224	1,332	936	972	1,080	1,188	1,152	1,044	936
11:00	972	1,080	1,152	1,368	1,440	1,008	1,008	1,116	1,224	1,188	1,152	1,008
12:00	972	1,116	1,188	1,368	1,440	1,008	1,080	1,152	1,296	1,332	1,188	972
13:00	1,008	1,116	1,260	1,368	1,476	1,080	1,152	1,152	1,404	1,404	1,224	864
14:00	900	1,044	1,224	1,476	1,476	1,044	1,152	1,188	1,368	1,332	1,188	864
15:00	792	1,008	1,188	1,440	1,332	1,080	1,080	1,188	1,404	1,296	1,152	792
16:00	828	1,008	1,188	1,404	1,152	1,044	1,116	1,152	1,368	1,296	1,152	828
17:00	756	972	1,116	1,260	936	864	1,116	1,080	1,296	1,260	1,116	612
18:00	792	828	972	1,044	504	576	1,008	1,044	1,188	1,188	972	432
19:00	648	756	900	936	504	540	864	900	1,044	1,008	864	396
20:00	576	540	540	612	468	504	648	612	792	720	612	360
21:00	396	432	468	504	432	396	468	432	648	540	504	324
22:00	360	324	360	432	396	360	324	360	396	432	396	324
23:00	288	324	360	396	360	360	324	360	360	360	360	324
合計	13,824	15,552	17,280	20,052	18,720	14,688	16,272	16,740	19,224	19,080	17,424	12,852



使用予定電力量及び実績

別紙

1 使用予定電力量（月別・時間帯別）

※2021年度12～3月分は、実績に基づく見込みとする。

2019年度	使用量実績 (kwh)	時 間 帯 別 累 計																							
		0:00	1:00	2:00	3:00	4:00	5:00	6:00	7:00	8:00	9:00	10:00	11:00	12:00	13:00	14:00	15:00	16:00	17:00	18:00	19:00	20:00	21:00	22:00	23:00
4月	321,228	8,028	7,848	7,776	7,740	7,632	7,236	7,992	8,604	12,348	16,272	18,036	18,648	19,908	20,376	20,016	20,088	20,052	18,648	17,136	15,588	12,888	11,052	9,036	8,280
5月	333,180	8,244	8,208	7,848	8,028	7,956	7,272	7,956	8,316	11,484	15,408	17,712	19,260	20,592	21,456	21,096	21,852	21,240	19,836	18,828	17,388	13,680	11,412	9,360	8,748
6月	397,404	8,496	8,064	8,100	7,884	7,956	7,308	7,812	8,496	14,940	21,204	24,192	25,308	27,036	28,260	27,612	27,864	27,648	25,128	21,384	19,332	13,644	11,592	9,288	8,856
7月	473,688	9,684	9,612	9,324	9,144	9,072	8,460	9,468	10,656	19,440	25,200	29,376	30,888	32,508	33,408	32,832	32,580	32,616	29,988	25,812	22,608	16,596	13,356	10,836	10,224
8月	407,736	9,684	9,540	9,324	9,324	9,108	8,748	9,396	10,944	18,324	22,716	24,948	25,884	26,748	28,116	28,152	27,792	27,324	23,580	17,964	15,624	13,248	11,196	10,188	9,864
9月	339,984	8,496	8,244	8,064	7,992	8,028	7,416	8,352	8,352	13,212	17,496	20,052	20,880	21,672	22,824	23,256	23,292	23,220	20,268	14,688	13,680	12,132	10,476	9,108	8,784
10月	391,572	9,252	9,072	8,892	8,784	8,568	8,136	8,964	9,828	14,040	18,972	21,636	22,824	24,732	25,704	25,488	25,596	25,704	24,840	22,788	19,872	15,660	12,348	10,440	9,432
11月	361,044	8,676	8,280	8,352	8,172	7,992	7,776	8,604	9,504	13,248	17,496	19,836	21,240	22,644	23,400	22,896	23,220	23,436	23,436	20,772	18,072	13,896	11,520	9,612	8,964
12月	412,776	9,288	8,676	8,604	8,496	8,244	8,676	9,072	10,188	16,488	21,240	23,904	25,668	27,108	27,900	27,396	27,396	27,540	26,712	23,184	19,872	15,300	12,132	10,296	9,396
1月	428,004	9,576	9,468	9,180	8,784	8,784	8,964	9,468	11,412	17,388	21,996	25,092	26,532	27,936	28,188	27,864	27,792	28,116	27,900	24,372	20,988	15,120	12,492	10,548	10,044
2月	364,896	8,172	8,172	7,848	7,848	7,992	8,100	8,676	10,728	16,992	20,376	21,996	22,752	23,472	23,760	23,688	23,544	23,652	22,104	18,252	15,624	12,564	10,908	9,252	8,424
3月	320,148	8,244	8,100	8,028	7,956	7,956	7,740	8,316	9,648	14,760	17,748	19,008	19,368	19,656	19,800	19,800	19,944	20,160	17,712	13,860	12,816	11,736	10,332	8,964	8,496
合計	4,551,660	105,840	103,284	101,340	100,152	99,288	95,832	104,076	116,676	182,664	236,124	265,788	279,252	294,012	303,192	300,096	300,960	300,708	280,152	239,040	211,464	166,464	138,816	116,928	109,512

2 使用電力量及び最大需要量の実績

利用月	使用量 (kwh)	最大需要 (kw)
4月分	301,896	1,008
5月分	347,287	1,116
6月分	415,728	1,260
7月分	497,556	1,476
8月分	443,952	1,476
9月分	341,028	1,080
10月分	395,604	1,152
11月分	380,700	1,188
12月分	425,016	1,404
1月分	443,340	1,404
2月分	371,772	1,224
3月分	333,720	1,008
合計	4,697,599	

使用量 (kwh)	最大需要 (kw)
321,228	1,080
333,180	1,152
397,404	1,260
473,688	1,476
407,736	1,512
339,984	1,116
391,572	1,260
361,044	1,152
412,776	1,368
428,004	1,368
364,896	1,260
320,148	900
4,551,660	

使用量 (kwh)	最大需要 (kw)
246,672	842
208,080	569
313,236	1,069
377,352	1,134
402,624	1,372
325,966	1,130
332,960	1,030
340,352	1,091
371,923	1,300
401,526	1,285
319,716	1,055
314,554	882
3,954,961	

使用量 (kwh)	最大需要 (kw)
295,891	990
257,926	1,138
340,805	1,271
422,258	1,465
366,340	1,476
328,921	1,080
391,572	1,152
361,044	1,188
412,776	1,393
428,004	1,451
356,328	1,300
320,148	1,008
4,282,013	

日別・時間別使用電力量の実績

別紙4

(単位 : kWh)

2019年度

Table for 2019年度 (January) showing electricity usage by day and time slot. Columns include 6月分 (Jan) and 総合計 (Total). Rows show hourly usage from 00:00 to 23:00. Total usage for Jan is 397,404 kWh.

2019年度

Table for 2019年度 (February) showing electricity usage by day and time slot. Columns include 7月分 (Feb) and 総合計 (Total). Rows show hourly usage from 00:00 to 23:00. Total usage for Feb is 473,688 kWh.

日別・時間別使用電力量の実績

別紙4

(単位：kWh)

2019年度

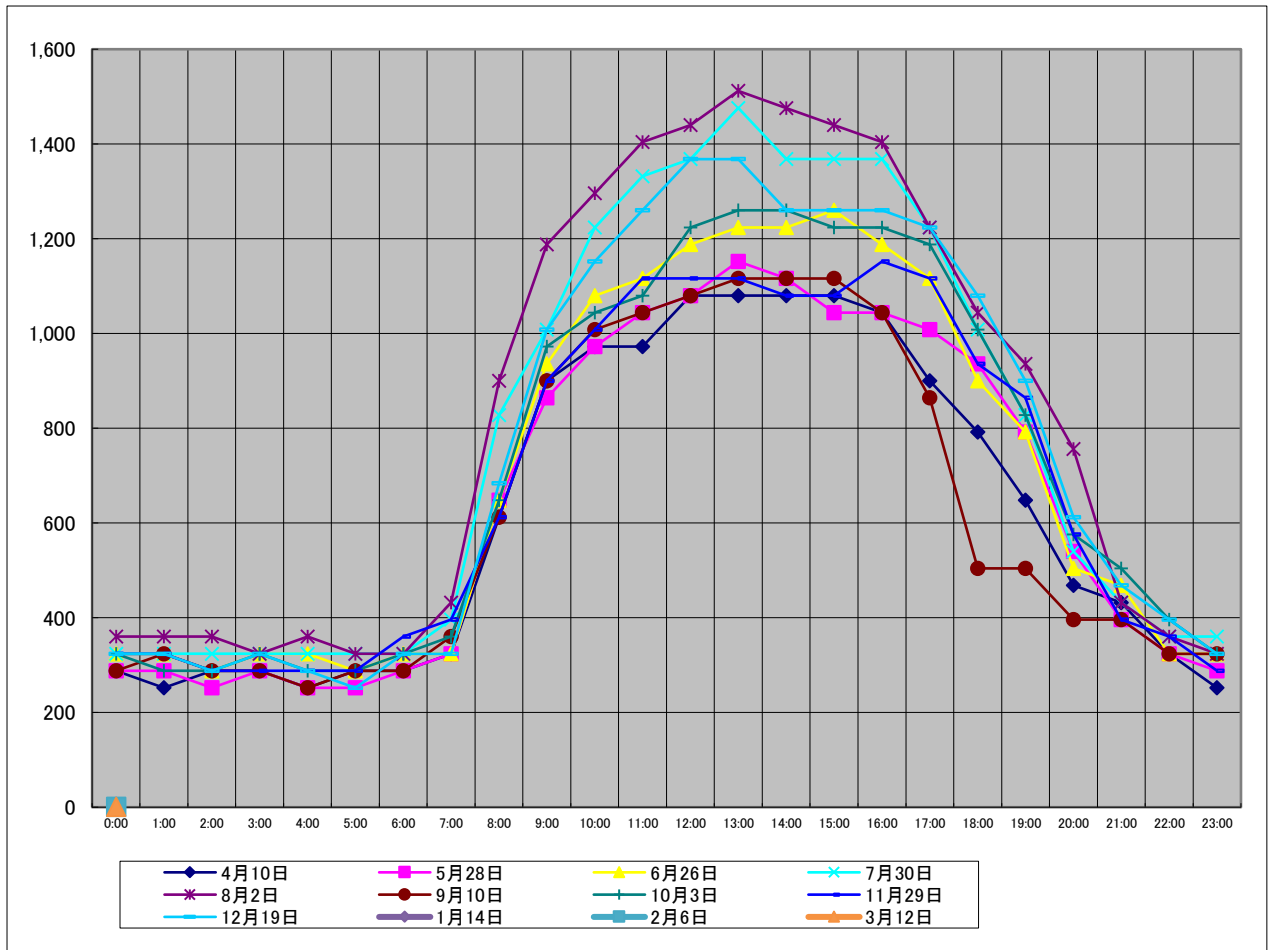
Table with 32 columns (12 months) and 31 rows (hours of the day). It displays hourly electricity usage in kWh for each month from December to January.

2019年度

Table with 32 columns (12 months) and 31 rows (hours of the day). It displays hourly electricity usage in kWh for each month from January to February.

2019年度最大使用電力日における負荷曲線(単位:kWh)

区分	4月10日	5月28日	6月26日	7月30日	8月2日	9月10日	10月3日	11月29日	12月19日	1月14日	2月6日	3月12日
0:00	288	288	324	324	360	288	324	324	324	324	324	288
1:00	252	288	324	324	360	324	288	324	324	360	288	288
2:00	288	252	288	324	360	288	288	288	288	324	288	252
3:00	288	288	324	324	324	288	324	288	324	324	288	288
4:00	252	252	324	324	360	252	288	288	288	324	288	252
5:00	288	252	288	324	324	288	288	288	252	324	288	288
6:00	288	288	324	324	324	288	324	360	324	360	360	288
7:00	324	324	324	396	432	360	360	396	324	576	432	540
8:00	612	648	648	828	900	612	648	612	684	864	720	720
9:00	900	864	936	1,008	1,188	900	972	900	1,008	1,080	936	828
10:00	972	972	1,080	1,224	1,296	1,008	1,044	1,008	1,152	1,260	1,044	828
11:00	972	1,044	1,116	1,332	1,404	1,044	1,080	1,116	1,260	1,260	1,152	900
12:00	1,080	1,080	1,188	1,368	1,440	1,080	1,224	1,116	1,368	1,332	1,188	900
13:00	1,080	1,152	1,224	1,476	1,512	1,116	1,260	1,116	1,368	1,368	1,260	900
14:00	1,080	1,116	1,224	1,368	1,476	1,116	1,260	1,080	1,260	1,368	1,224	864
15:00	1,080	1,044	1,260	1,368	1,440	1,116	1,224	1,080	1,260	1,332	1,152	828
16:00	1,044	1,044	1,188	1,368	1,404	1,044	1,224	1,152	1,260	1,296	1,188	864
17:00	900	1,008	1,116	1,224	1,224	864	1,188	1,116	1,224	1,260	1,188	720
18:00	792	936	900	1,008	1,044	504	1,008	936	1,080	1,116	1,080	612
19:00	648	792	792	828	936	504	828	864	900	864	828	504
20:00	468	540	504	540	756	396	576	576	612	576	540	432
21:00	432	396	468	432	432	396	504	396	468	432	432	432
22:00	324	324	324	360	360	324	396	360	396	396	360	288
23:00	252	288	324	360	324	324	324	288	324	324	324	288
合計	14,904	15,480	16,812	18,756	19,980	14,724	17,244	16,272	18,072	19,044	17,172	13,392



使用予定電力量及び実績

別紙

1 使用予定電力量（月別・時間帯別）

※2021年度12～3月分は、実績に基づく見込みとする。

2020年度	使用量実績 (kwh)	時 間 帯 別 累 計																							
		0:00	1:00	2:00	3:00	4:00	5:00	6:00	7:00	8:00	9:00	10:00	11:00	12:00	13:00	14:00	15:00	16:00	17:00	18:00	19:00	20:00	21:00	22:00	23:00
4月	246,672	7,452	7,524	7,308	7,452	7,272	6,768	7,236	6,840	9,936	12,384	13,068	13,680	13,716	14,184	14,364	14,328	14,796	13,032	10,764	10,368	9,864	8,784	7,956	7,596
5月	208,080	7,704	7,704	7,704	7,488	7,380	7,092	7,272	6,984	7,452	7,884	8,496	9,108	9,036	9,468	10,260	10,728	10,656	10,656	10,332	10,008	9,648	8,928	8,244	7,848
6月	313,236	8,100	7,884	7,920	7,812	7,740	7,236	7,740	7,524	12,672	17,136	18,684	19,728	20,196	21,312	21,240	20,736	20,628	16,776	12,780	12,024	10,800	9,504	8,820	8,244
7月	377,352	9,216	8,820	8,820	8,640	8,856	8,136	8,676	8,784	15,588	20,736	22,932	23,760	24,696	25,704	25,776	25,704	25,128	22,320	18,612	14,148	12,420	10,836	9,756	9,288
8月	402,624	9,720	9,468	9,468	9,324	9,252	8,892	9,180	11,952	17,244	21,384	23,328	24,480	25,272	26,532	26,964	27,072	26,712	24,192	19,476	17,424	13,752	11,376	10,368	9,792
9月	325,966	8,410	8,245	8,080	8,044	8,064	7,624	8,140	9,757	14,751	17,479	18,958	19,645	20,383	21,282	21,707	22,012	21,987	17,449	13,308	12,179	11,113	9,791	8,967	8,591
10月	332,960	8,335	8,182	8,044	7,971	7,989	7,599	8,247	8,222	11,727	15,899	18,236	19,339	20,151	21,128	21,265	21,650	21,831	20,508	18,871	16,550	12,923	10,686	9,099	8,508
11月	340,352	8,229	8,094	7,961	7,897	7,910	7,484	8,187	8,764	13,250	17,344	19,330	20,423	20,619	21,288	21,383	22,003	22,359	20,459	18,881	16,897	13,327	10,695	9,078	8,490
12月	371,923	8,571	8,357	8,231	8,216	8,127	7,629	8,273	8,655	14,384	19,413	21,659	22,844	23,895	25,015	25,332	25,706	25,571	23,083	19,145	16,940	13,728	11,073	9,307	8,769
1月	401,526	9,074	8,821	8,759	8,780	8,796	8,378	9,291	11,142	17,636	21,338	23,586	25,053	25,796	26,391	26,667	26,876	26,724	25,522	20,794	17,417	13,518	11,551	10,197	9,419
2月	319,716	7,651	7,513	7,472	7,437	7,454	7,081	7,788	9,355	14,859	17,590	18,772	19,303	19,902	20,285	20,587	20,675	20,670	18,733	15,439	13,640	11,323	9,832	8,458	7,897
3月	314,554	8,129	7,934	7,886	7,852	7,851	7,562	8,140	9,282	14,535	17,601	18,538	18,941	19,120	19,487	19,793	20,012	20,020	16,218	13,931	12,852	11,648	10,158	8,764	8,300
合計	3,954,961	100,591	98,546	97,653	96,913	96,691	91,481	98,170	107,261	164,034	206,188	225,587	236,304	242,782	252,076	255,338	257,502	257,082	228,948	192,333	170,447	144,064	123,214	109,014	102,742

2 使用電力量及び最大需要量の実績

利用月	使用量 (kwh)	最大需要 (kw)
4月分	301,896	1,008
5月分	347,287	1,116
6月分	415,728	1,260
7月分	497,556	1,476
8月分	443,952	1,476
9月分	341,028	1,080
10月分	395,604	1,152
11月分	380,700	1,188
12月分	425,016	1,404
1月分	443,340	1,404
2月分	371,772	1,224
3月分	333,720	1,008
合計	4,697,599	

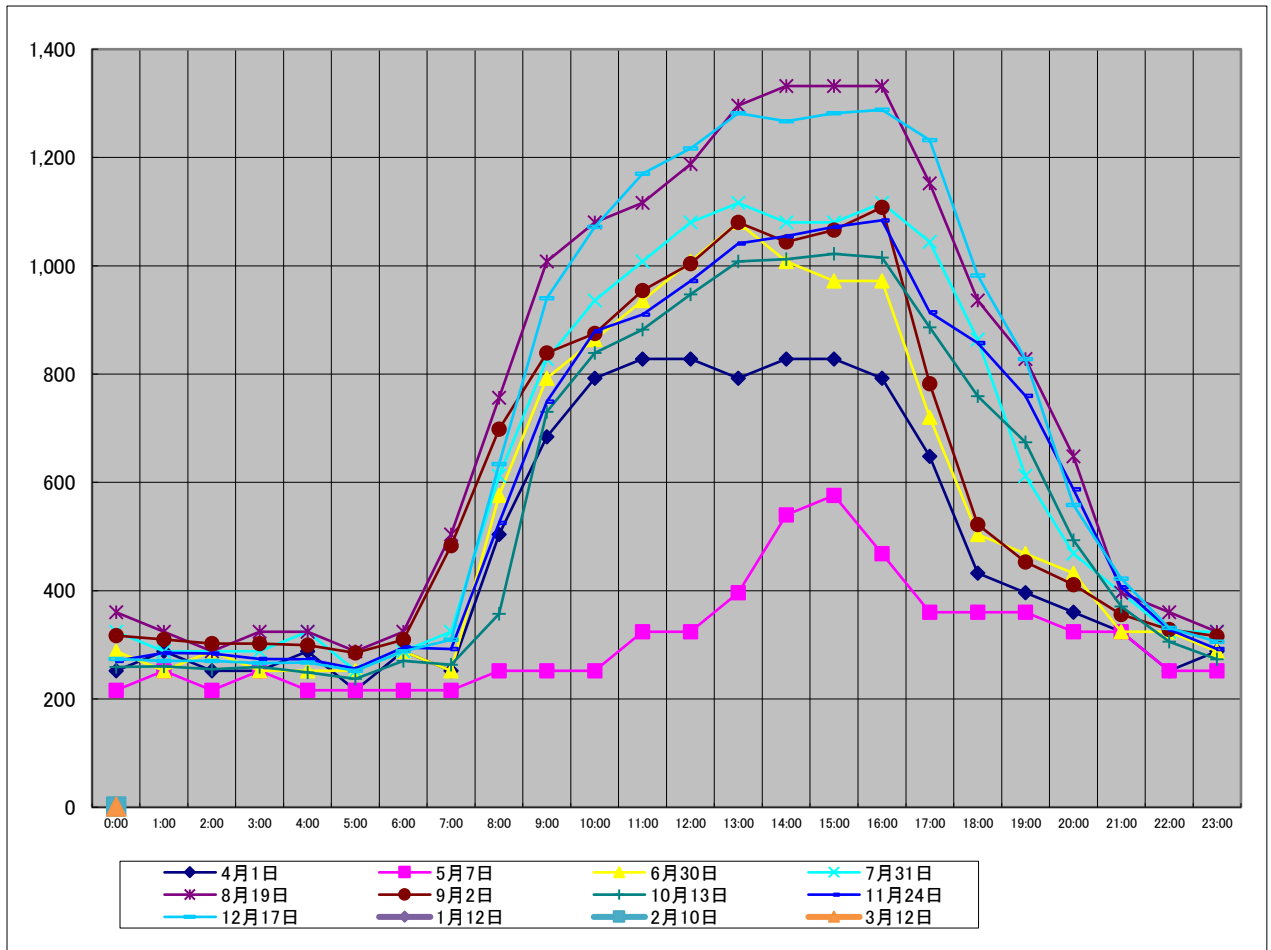
利用月	使用量 (kwh)	最大需要 (kw)
4月分	321,228	1,080
5月分	333,180	1,152
6月分	397,404	1,260
7月分	473,688	1,476
8月分	407,736	1,512
9月分	339,984	1,116
10月分	391,572	1,260
11月分	361,044	1,152
12月分	412,776	1,368
1月分	428,004	1,368
2月分	364,896	1,260
3月分	320,148	900
合計	4,551,660	

利用月	使用量 (kwh)	最大需要 (kw)
4月分	246,672	842
5月分	208,080	569
6月分	313,236	1,069
7月分	377,352	1,134
8月分	402,624	1,372
9月分	325,966	1,130
10月分	332,960	1,030
11月分	340,352	1,091
12月分	371,923	1,300
1月分	401,526	1,285
2月分	319,716	1,055
3月分	314,554	882
合計	3,954,961	

利用月	使用量 (kwh)	最大需要 (kw)
4月分	295,891	990
5月分	257,926	1,138
6月分	340,805	1,271
7月分	422,258	1,465
8月分	366,340	1,476
9月分	328,921	1,080
10月分	391,572	1,152
11月分	361,044	1,188
12月分	412,776	1,393
1月分	428,004	1,451
2月分	356,328	1,300
3月分	320,148	1,008
合計	4,282,013	

2020年度最大使用電力日における負荷曲線(単位:kWh)

区分	4月1日	5月7日	6月30日	7月31日	8月19日	9月2日	10月13日	11月24日	12月17日	1月12日	2月10日	3月12日
0:00	252	216	288	324	360	317	259	270	274	324	288	262
1:00	288	252	252	288	324	310	260	285	270	320	284	252
2:00	252	216	288	288	288	302	255	284	270	328	277	249
3:00	252	252	252	288	324	302	259	274	266	316	285	248
4:00	288	216	252	324	324	299	249	273	267	317	277	245
5:00	216	216	252	252	288	285	237	256	252	299	248	245
6:00	288	216	288	288	324	309	270	295	288	331	274	284
7:00	252	216	252	324	504	483	263	292	309	439	292	555
8:00	504	252	576	612	756	698	357	525	634	742	622	734
9:00	684	252	792	828	1,008	839	730	749	940	968	864	824
10:00	792	252	864	936	1,080	875	839	879	1,072	1,142	972	843
11:00	828	324	936	1,008	1,116	954	882	910	1,170	1,209	965	871
12:00	828	324	1,008	1,080	1,188	1,004	947	972	1,217	1,246	990	860
13:00	792	396	1,080	1,116	1,296	1,080	1,008	1,041	1,282	1,256	1,015	864
14:00	828	540	1,008	1,080	1,332	1,044	1,012	1,055	1,267	1,260	1,048	864
15:00	828	576	972	1,080	1,332	1,066	1,022	1,072	1,282	1,282	1,012	861
16:00	792	468	972	1,116	1,332	1,108	1,015	1,084	1,288	1,253	1,018	860
17:00	648	360	720	1,044	1,152	782	886	914	1,232	1,144	936	738
18:00	432	360	504	864	936	522	759	857	982	882	728	594
19:00	396	360	468	612	828	453	674	760	828	713	637	501
20:00	360	324	432	468	648	411	493	587	558	519	479	468
21:00	324	324	324	396	396	356	371	406	422	414	392	392
22:00	252	252	324	324	360	328	306	328	331	360	338	277
23:00	288	252	288	324	324	316	273	292	306	320	278	263
合計	11,664	7,416	13,392	15,264	17,820	14,443	13,626	14,660	17,007	17,384	14,519	13,154



使用予定電力量及び実績

別紙

1 使用予定電力量（月別・時間帯別）

※2021年度10～3月分は、実績に基づく見込みとする。

2021年度	使用量実績 (kwh)	時 間 帯 別 累 計																							
		0:00	1:00	2:00	3:00	4:00	5:00	6:00	7:00	8:00	9:00	10:00	11:00	12:00	13:00	14:00	15:00	16:00	17:00	18:00	19:00	20:00	21:00	22:00	23:00
4月	295,891	7,994	7,824	7,732	7,668	7,656	7,433	7,669	7,609	11,235	14,407	16,124	17,234	17,692	18,790	18,705	18,254	17,992	16,543	15,253	13,831	11,557	9,874	8,607	8,208
5月	257,926	7,988	7,833	7,768	7,744	7,770	7,359	7,646	7,399	9,070	10,948	11,924	12,629	13,322	14,202	14,499	14,632	14,980	14,774	14,195	13,387	11,220	9,789	8,621	8,227
6月	340,805	8,485	8,173	8,026	7,904	7,756	7,397	7,746	7,486	12,926	17,641	19,179	20,197	21,359	22,662	23,356	23,607	23,587	21,584	16,466	15,198	11,930	10,223	9,120	8,797
7月	422,258	9,430	9,271	9,050	8,944	8,814	8,378	8,756	9,772	16,757	22,231	24,704	26,343	27,659	29,301	30,283	30,046	29,555	26,856	21,494	18,786	14,453	11,707	9,991	9,677
8月	366,340	9,062	8,894	8,807	8,676	8,599	8,275	8,595	10,762	15,904	19,255	21,095	21,982	22,571	23,636	24,148	24,327	23,948	21,896	18,295	15,452	12,809	10,497	9,567	9,288
9月	328,921	8,055	7,877	7,730	7,670	7,681	7,442	7,828	9,801	14,580	17,492	19,006	19,941	20,577	21,091	21,747	22,150	22,211	20,123	16,892	12,266	10,612	9,347	8,546	8,256
10月	391,572	9,252	9,072	8,892	8,784	8,568	8,136	8,964	9,828	14,040	18,972	21,636	22,824	24,732	25,704	25,488	25,596	25,704	24,840	22,788	19,872	15,660	12,348	10,440	9,432
11月	361,044	8,676	8,280	8,352	8,172	7,992	7,776	8,604	9,504	13,248	17,496	19,836	21,240	22,644	23,400	22,896	23,220	23,436	23,436	20,772	18,072	13,896	11,520	9,612	8,964
12月	412,776	9,288	8,676	8,604	8,496	8,244	8,676	9,072	10,188	16,488	21,240	23,904	25,668	27,108	27,900	27,396	27,396	27,540	26,712	23,184	19,872	15,300	12,132	10,296	9,396
1月	428,004	9,576	9,468	9,180	8,784	8,784	8,964	9,468	11,412	17,388	21,996	25,092	26,532	27,936	28,188	27,864	27,792	28,116	27,900	24,372	20,988	15,120	12,492	10,548	10,044
2月	356,328	7,920	7,884	7,560	7,596	7,704	7,848	8,424	10,368	16,596	20,016	21,528	22,320	23,004	23,292	23,184	23,076	23,256	21,672	17,892	15,264	12,204	10,584	8,964	8,172
3月	320,148	8,244	8,100	8,028	7,956	7,956	7,740	8,316	9,648	14,760	17,748	19,008	19,368	19,656	19,800	19,800	19,944	20,160	17,712	13,860	12,816	11,736	10,332	8,964	8,496
合計	4,282,013	103,970	101,352	99,729	98,394	97,524	95,424	101,088	113,777	172,992	219,442	243,036	256,278	268,260	277,966	279,366	280,040	280,485	264,048	225,463	195,804	156,497	130,845	113,276	106,957

2 使用電力量及び最大需要量の実績

2018年度	利用月	使用量 (kwh)	最大需要 (kw)
	4月分	301,896	1,008
	5月分	347,287	1,116
	6月分	415,728	1,260
	7月分	497,556	1,476
	8月分	443,952	1,476
	9月分	341,028	1,080
	10月分	395,604	1,152
	11月分	380,700	1,188
	12月分	425,016	1,404
	1月分	443,340	1,404
	2月分	371,772	1,224
	3月分	333,720	1,008
	合計	4,697,599	

2019年度	利用月	使用量 (kwh)	最大需要 (kw)
	4月分	321,228	1,080
	5月分	333,180	1,152
	6月分	397,404	1,260
	7月分	473,688	1,476
	8月分	407,736	1,512
	9月分	339,984	1,116
	10月分	391,572	1,260
	11月分	361,044	1,152
	12月分	412,776	1,368
	1月分	428,004	1,368
	2月分	364,896	1,260
	3月分	320,148	900
	合計	4,551,660	

2020年度	利用月	使用量 (kwh)	最大需要 (kw)
	4月分	246,672	842
	5月分	208,080	569
	6月分	313,236	1,069
	7月分	377,352	1,134
	8月分	402,624	1,372
	9月分	325,966	1,130
	10月分	332,960	1,030
	11月分	340,352	1,091
	12月分	371,923	1,300
	1月分	401,526	1,285
	2月分	319,716	1,055
	3月分	314,554	882
	合計	3,954,961	

2021年度	利用月	使用量 (kwh)	最大需要 (kw)
	4月分	295,891	990
	5月分	257,926	1,138
	6月分	340,805	1,271
	7月分	422,258	1,465
	8月分	366,340	1,476
	9月分	328,921	1,080
	10月分	391,572	1,152
	11月分	361,044	1,188
	12月分	412,776	1,393
	1月分	428,004	1,451
	2月分	356,328	1,300
	3月分	320,148	1,008
	合計	4,282,013	

日別・時間別使用電力量の実績

別紙4

(単位：kWh)

2021年度

4月分	1	2	3	4	5	6	7	8	9	10	11	12	13	14	15	16	17	18	19	20	21	22	23	24	25	26	27	28	29	30	-	総合計	
曜日	木	金	土	日	月	火	水	木	金	土	日	月	火	水	木	金	土	日	月	火	水	木	金	土	日	月	火	水	木	金			
00:00～01:00	252	270	259	256	238	278	277	244	262	256	259	237	284	252	270	291	259	248	260	256	331	310	302	281	248	245	270	274	281	244		7,994	
01:00～02:00	252	256	255	252	241	270	285	249	256	252	259	249	267	245	252	281	260	249	259	252	303	299	295	273	245	245	255	263	263	242		7,824	
02:00～03:00	252	255	249	248	230	262	270	241	259	248	249	241	252	244	256	277	266	244	252	252	295	295	285	270	256	248	263	266	263	244		7,732	
03:00～04:00	241	256	237	252	242	263	262	238	252	252	259	241	252	260	255	270	263	238	255	259	277	288	291	263	252	238	256	256	255	245		7,668	
04:00～05:00	252	248	249	238	244	256	260	248	259	256	259	249	255	255	263	267	263	241	252	259	277	270	285	248	252	248	255	255	241	252		7,656	
05:00～06:00	241	245	237	230	238	248	255	241	259	252	252	248	245	252	256	262	259	227	238	252	270	245	273	234	241	241	249	256	238	249		7,433	
06:00～07:00	256	263	224	231	256	267	267	259	259	237	238	263	277	270	262	260	252	223	256	267	281	255	278	234	227	256	263	270	252	266		7,669	
07:00～08:00	245	374	230	226	280	244	255	256	259	259	213	212	277	288	267	270	266	248	213	266	266	259	245	259	227	201	252	255	284	238	234		7,609
08:00～09:00	446	565	310	242	530	490	529	500	259	190	191	536	551	525	515	396	241	216	367	389	418	400	417	209	198	346	367	403	259	230		11,235	
09:00～10:00	529	645	388	349	709	677	702	706	259	188	187	756	767	713	677	522	245	205	497	526	554	533	580	216	220	486	519	555	270	227		14,407	
10:00～11:00	573	727	404	338	770	756	814	828	259	190	184	872	871	799	810	619	259	216	594	604	627	622	630	220	202	558	583	673	281	247		16,124	
11:00～12:00	601	763	410	335	803	824	799	882	259	198	180	921	965	886	896	670	260	227	655	674	720	652	652	216	190	597	648	778	306	267		17,234	
12:00～13:00	590	799	407	328	806	810	814	871	259	220	190	940	1,011	885	821	745	252	198	706	756	713	724	698	205	198	655	727	810	313	241		17,692	
13:00～14:00	544	846	403	255	854	807	831	972	259	248	191	954	1,113	936	814	832	262	201	752	817	788	766	864	245	191	814	785	867	313	266		18,790	
14:00～15:00	526	800	385	267	799	806	800	929	259	256	198	943	1,094	850	810	828	274	216	727	824	767	872	968	248	202	886	745	843	320	263		18,705	
15:00～16:00	561	702	418	277	738	778	745	850	259	263	213	976	1,080	842	781	799	245	223	749	821	777	943	864	277	219	716	745	820	299	274		18,254	
16:00～17:00	569	705	396	281	713	752	713	810	259	281	234	968	1,037	818	756	828	255	245	727	814	771	846	771	281	249	713	756	818	324	302		17,992	
17:00～18:00	468	544	371	273	522	544	543	730	259	284	259	889	965	784	695	741	267	256	731	763	734	738	741	302	263	713	760	763	324	317		16,543	
18:00～19:00	454	457	295	281	478	482	483	602	259	302	273	792	785	688	641	681	284	281	659	702	670	695	702	310	273	662	695	705	342	320		15,253	
19:00～20:00	406	400	281	284	436	461	453	529	259	321	285	609	597	587	568	605	295	298	565	659	597	612	612	313	299	598	605	609	349	339		13,831	
20:00～21:00	368	374	266	278	407	417	414	428	259	309	284	439	432	450	436	475	285	285	450	540	450	442	461	295	295	460	482	446	328	302		11,557	
21:00～22:00	324	310	263	270	353	357	349	360	259	288	270	363	349	363	360	353	284	259	364	439	382	382	353	274	274	378	371	357	299	267		9,874	
22:00～23:00	280	270	248	252	306	309	285	310	259	263	259	310	292	285	306	273	270	263	284	371	324	310	299	259	263	303	313	306	273	262		8,607	
23:00～24:00	274	270	252	237	280	292	263	281	259	256	249	299	263	277	292	270	256	255	259	345	302	295	288	263	255	288	277	291	260	260		8,208	
合計	9,504	11,344	7,437	6,480	11,473	11,650	11,668	12,564	6,209	6,023	5,634	13,572	14,292	12,733	12,262	11,811	6,304	5,727	11,124	12,107	11,887	12,039	12,168	6,163	5,713	11,146	11,444	12,168	6,891	6,354	0	295,891	

2021年度

5月分	1	2	3	4	5	6	7	8	9	10	11	12	13	14	15	16	17	18	19	20	21	22	23	24	25	26	27	28	29	30	31	総合計	
曜日	土	日	月	火	水	木	金	土	日	月	火	水	木	金	土	日	月	火	水	木	金	土	日	月	火	水	木	金	土	日	月		
00:00～01:00	256	252	267	248	252	241	256	270	266	245	245	266	255	273	255	255	260	252	259	248	274	259	248	252	266	273	274	273	259	244	245		7,988
01:00～02:00	248	248	270	249	245	245	248	260	256	249	244	252	252	259	252	248	252	259	252	263	249	252	252	263	260	259	267	249	238	241	242		7,833
02:00～03:00	234	245	263	245	238	248	256	259	252	255	242	248	263	256	249	252	256	252	256	252	252	245	252	252	252	255	256	248	252	241	242		7,768
03:00～04:00	241	241	266	248	244	252	241	259	252	252	241	249	259	245	248	252	255	255	252	245	259	252	249	249	245	256	255	245	255	241	241		7,744
04:00～05:00	245	238	266	252	242	252	252	256	248	245	252	252	263	255	252	256	249	252	252	252	266	248	252	252	245	248	256	245	252	238	237		7,770
05:00～06:00	230	220	256	241	230	248	245	226	223	227	241	234	248	242	241	245	237	241	244	238	245	234	237	226	234	238	245	234	241	234	234		7,359
06:00～07:00	234	219	259	249	259	256	266	220	209	241	259	255	263	252	227	237	263	260	263	252	270	238	223	252	255	252	259	255	224	223	252		7,646
07:00～08:00	234	209	238	212	241	238	263	216	209	256	252	256	262	212	234	277	259	259	252	263	237	195	263	242	248	248	252	198	191	231		7,399	
08:00～09:00	234	205	201	191	242	363	381	216	187	334	389	396	367	350	234	227	385	381	353	349	356	238	180	331	338	335	346	299	198	176		9,070	
09:00～10:00	231	227	195	194	244	486	512	223	177	479	540	526	501	464	242	241	515	479	425	439	432	227	176	440	407	396	414	360	208	188		10,948	
10:00～11:00	234	216	201	198	252	580	640	238	176	537	594	594	576	536	234	256	558	519	457	493	457	234	177	482	414	400	450	400	245	180		11,924	
11:00～12:00	209	238	198	195	278	655	695	227	184	579	662	655	641	566	259	255	601	547	454	519	472	244	190	508	439	421	486	414	205	187		12,629	
12:00～13:00	237	244	224	205	288	680	763	241	183	634	731	684	673	612	266	281	616	558	479	529	504	216	209	511	468	457	475	457	224	212		13,322	
13:00～14:00	274	224	201	263	288	756	796	284	209	705	774	749	702	669	303	285	630	612	511	551	522	252	209	540	493	482	504	468	223	241		14,202	
14:00～15:00	266	252	198	277	270	753	788	285	238	681	803	745	713	706	298	288	644	633	529	569	551	249	220	540	522	504	508	482	241	449		14,499	
15:00～16:00	259	252	223</																														

日別・時間別使用電力量の実績

別紙4

(単位：kWh)

2021年度

6月分	1	2	3	4	5	6	7	8	9	10	11	12	13	14	15	16	17	18	19	20	21	22	23	24	25	26	27	28	29	30	-	総合計	
曜日	火	水	木	金	土	日	月	火	水	木	金	土	日	月	火	水	木	金	土	日	月	火	水	木	金	土	日	月	火	水	-	総合計	
00:00～01:00	263	281	274	274	284	266	259	280	321	313	295	274	281	284	280	281	285	274	281	263	263	284	281	277	291	285	288	284	320	299		8,485	
01:00～02:00	252	280	266	273	267	252	245	267	291	295	281	266	274	270	281	281	273	270	270	259	245	266	267	266	288	273	284	285	306	280		8,173	
02:00～03:00	255	270	259	270	259	256	244	259	274	288	270	267	259	270	285	274	274	273	267	259	252	260	266	267	270	274	263	273	295	274		8,026	
03:00～04:00	249	270	259	259	252	248	245	259	270	281	266	259	263	263	277	270	266	277	262	256	248	270	252	262	263	274	252	274	281	277		7,904	
04:00～05:00	245	270	260	260	238	245	245	249	259	259	259	259	262	252	263	273	263	274	270	248	242	259	263	263	263	262	256	259	266	270		7,756	
05:00～06:00	237	252	244	244	234	227	241	241	256	249	249	241	245	252	252	259	249	256	260	238	237	245	252	249	245	256	248	241	249	249		7,397	
06:00～07:00	252	274	274	267	226	226	252	255	270	266	262	238	238	277	266	278	270	266	252	216	263	266	263	259	259	256	238	270	270	277		7,746	
07:00～08:00	227	259	263	255	213	216	252	234	255	248	252	241	216	274	259	262	252	270	255	256	252	248	234	252	248	259	223	278	270	263		7,486	
08:00～09:00	310	360	518	508	227	198	457	476	504	497	504	252	212	500	508	526	493	522	241	378	486	515	507	529	533	299	248	514	554	550		12,926	
09:00～10:00	428	486	735	749	234	202	623	666	684	706	710	270	231	666	684	756	749	731	231	367	680	767	796	803	803	324	256	720	817	767		17,641	
10:00～11:00	472	511	820	878	230	180	663	723	728	741	774	299	223	724	774	814	802	774	245	363	767	871	860	842	867	367	263	814	926	864		19,179	
11:00～12:00	500	533	850	897	216	194	702	771	770	792	842	295	241	778	803	874	807	813	259	386	807	889	904	904	940	940	867	277	857	975	943		20,197
12:00～13:00	547	562	860	928	230	206	720	802	828	832	914	281	248	802	853	897	867	854	270	388	896	944	975	972	1,040	389	302	903	1,055	994		21,359	
13:00～14:00	609	608	904	965	256	201	738	879	911	896	980	295	252	821	936	986	904	918	288	389	943	1,033	1,023	1,037	1,124	374	270	965	1,091	1,066		22,662	
14:00～15:00	622	641	911	969	259	231	781	914	921	918	997	306	270	861	975	1,008	936	943	295	396	972	1,069	1,033	1,062	1,134	371	260	1,087	1,127	1,087		23,356	
15:00～16:00	627	821	918	885	274	255	788	933	947	947	932	299	281	856	990	1,008	961	925	306	439	1,015	1,066	1,040	1,044	1,080	389	284	1,102	1,130	1,065		23,607	
16:00～17:00	651	925	914	853	270	259	814	939	943	951	904	302	306	861	983	987	947	932	313	450	998	1,062	1,016	1,054	1,083	392	292	1,040	1,102	1,044		23,587	
17:00～18:00	627	814	821	778	281	267	734	875	864	871	824	295	306	792	850	889	850	828	313	400	914	1,058	882	972	983	353	291	926	993	933		21,584	
18:00～19:00	583	576	594	554	284	266	529	648	623	633	598	299	310	572	584	633	619	620	328	302	634	904	633	760	713	324	299	666	699	669		16,466	
19:00～20:00	522	500	554	504	299	288	483	583	562	551	533	306	299	515	536	569	558	561	331	303	583	813	605	691	637	331	313	626	633	609		15,198	
20:00～21:00	385	385	407	396	284	285	381	439	446	403	424	306	295	400	400	432	410	400	324	299	443	544	443	436	486	313	313	515	475	461		11,930	
21:00～22:00	331	324	367	342	270	266	328	382	407	335	353	295	284	356	335	364	346	335	295	291	345	432	367	360	378	288	292	410	371	374		10,223	
22:00～23:00	314	299	303	306	270	263	292	328	342	299	303	296	281	317	295	317	306	298	292	277	299	306	320	320	328	281	281	335	317	335		9,120	
23:00～24:00	295	288	277	292	267	263	288	334	317	292	291	291	288	299	291	298	295	288	277	270	292	291	296	303	298	288	277	328	299	324		8,797	
合計	9,803	10,789	12,852	12,906	6,124	5,760	11,304	12,736	12,993	12,863	13,017	6,732	6,365	12,262	12,970	13,536	12,982	12,902	6,725	7,693	13,076	14,662	13,778	14,184	14,554	7,600	6,570	13,972	14,821	14,274	0	340,805	

2021年度

7月分	1	2	3	4	5	6	7	8	9	10	11	12	13	14	15	16	17	18	19	20	21	22	23	24	25	26	27	28	29	30	31	総合計
曜日	木	金	土	日	月	火	水	木	金	土	日	月	火	水	木	金	土	日	月	火	水	木	金	土	日	月	火	水	木	金	土	総合計
00:00～01:00	320	306	331	281	288	292	306	310	321	288	284	288	299	303	310	284	291	277	280	331	317	321	306	302	316	314	310	339	310	295	310	9,430
01:00～02:00	310	285	317	281	277	295	299	306	306	288	284	291	299	295	299	281	288	274	285	328	313	306	314	299	306	313	302	327	309	295	299	9,271
02:00～03:00	292	284	310	284	274	299	288	302	281	291	274	285	292	284	288	284	288	266	277	310	310	280	309	284	299	313	292	321	299	292	298	9,050
03:00～04:00	288	288	298	285	277	292	288	296	277	292	263	284	288	288	288	274	295	267	274	302	306	281	306	281	281	306	284	320	292	291	292	8,944
04:00～05:00	280	288	285	277	281	284	291	298	277	284	273	274	284	285	284	277	299	266	273	288	302	277	295	277	284	277	317	291	288	281	8,814	
05:00～06:00	260	274	259	266	256	259	285	281	266	259	256	252	277	263	284	270	285	263	259	274	281	263	285	270	267	270	267	306	285	270	266	8,378
06:00～07:00	288	281	259	263	280	288	306	303	285	252	245	281	306	280	292	288	270	270	285	288	292	277	306	263	259	288	291	313	306	288	263	8,756
07:00～08:00	284	262	267	259	335	324	320	334	327	296	323	309	331	296	324	313	273	263	356	331	349	256	338	256	288	346	382	443	403	436	248	9,772
08:00～09:00	587	562	406	267	627	623	619	623	580	450	241	619	656	640	666	609	389	259	641	633	634	346	616	259	504	608	724	695	687	695	292	16,757
09:00～10:00	853	832	450	259	885	824	857	771	713	482	245	868	871	875	893	849	554	400	860	846	838	424	867	256	547	890	982	928	926	954	432	22,231
10:00～11:00	950	979	522	270	961	958	976	770	727	540	241	936	950	969	979	929	645	442	958	976	954	440	1,037	446	533	1,062	1,109	1,005	975	986	479	24,704
11:00～12:00	1,005	1,065	591	248	1,034	1,048	1,037	749	742	583	238	1,015	1,023	1,036	1,051	983	680	483	1,008	1,055	1,026	435	1,127	540	533	1,080	1,188	1,127	1,073	1,004	536	26,343
12:00～13:00	1,062	1,113	615	277	1,076	1,148	1,076	785	774	580	248	1,095	1,116	1,138	1,113	1,033	659	493	1,058	1,112	1,077	461	1,130	565	532	1,159	1,246	1,206	1,163	980	569	27,659
13:00～14:00	1,145	1,209	648	285	1,148	1,192	1,166	849	788	601	249	1,144	1,180	1,192	1,177	1,152	691	500	1,124	1,217	1,141	486	1,174	681	519	1,238	1,281	1,245	1,253	1,036	590	29,301
14:00～15:00	1,148	1,235	638	288	1,167	1,238	1,178	857	792	580	277	1,203	1,232	1,177	1,209	1,170	709	504	1,173	1,375	1,220	508	1,199	702								

日別・時間別使用電力量の実績

別紙4

(単位：kWh)

2021年度

8月分		1	2	3	4	5	6	7	8	9	10	11	12	13	14	15	16	17	18	19	20	21	22	23	24	25	26	27	28	29	30	31	総合計
曜日	日	月	火	水	木	金	土	日	月	火	水	木	金	土	日	月	火	水	木	金	土	日	月	火	水	木	金	土	日	月	火		
00:00~01:00	299	302	310	302	309	310	306	299	324	295	313	298	277	284	267	277	284	281	267	274	278	303	267	306	292	295	280	303	274	302	284	9,062	
01:00~02:00	291	292	295	303	306	309	302	295	317	299	310	292	277	270	263	270	277	273	263	266	277	281	266	295	284	295	285	288	277	295	281	8,894	
02:00~03:00	285	288	295	298	310	306	299	288	309	299	309	284	274	267	270	263	267	281	262	270	277	273	266	284	284	292	277	291	270	285	284	8,807	
03:00~04:00	285	291	299	292	302	303	292	281	306	299	299	281	273	266	270	263	255	284	252	260	274	267	260	270	281	288	274	285	270	273	281	8,676	
04:00~05:00	284	288	292	284	295	284	281	281	306	291	295	281	263	274	273	255	260	281	256	259	273	259	266	281	281	281	284	270	266	278	277	8,599	
05:00~06:00	285	278	273	270	281	267	273	273	303	277	281	270	252	263	263	249	259	274	245	252	256	259	248	277	263	263	277	255	256	270	263	8,275	
06:00~07:00	273	295	288	288	295	280	277	267	317	303	306	292	270	248	248	263	273	288	259	266	252	252	267	292	277	280	299	252	252	291	285	8,595	
07:00~08:00	270	399	389	396	436	270	371	349	306	403	411	396	256	252	242	266	386	389	378	371	317	252	407	392	385	389	400	245	248	403	388	10,762	
08:00~09:00	263	688	713	742	709	317	529	479	342	720	702	633	317	288	262	331	597	597	587	583	428	256	597	609	587	580	633	288	295	627	605	15,904	
09:00~10:00	328	958	889	947	893	457	512	583	482	846	838	742	460	385	404	479	695	681	666	659	425	259	670	709	670	651	720	407	400	713	727	19,255	
10:00~11:00	457	986	1,037	1,094	1,030	490	590	648	500	954	854	831	454	393	410	508	767	730	756	720	507	245	734	788	709	702	796	450	392	781	782	21,095	
11:00~12:00	461	1,022	1,094	1,127	1,065	504	767	673	512	965	885	893	475	403	407	478	803	764	731	742	591	255	767	825	752	731	767	508	396	813	806	21,982	
12:00~13:00	475	1,030	1,159	1,188	1,138	569	767	695	532	968	940	893	486	407	403	476	777	763	756	766	590	263	788	846	778	745	777	525	382	850	839	22,571	
13:00~14:00	482	1,156	1,242	1,260	1,209	623	842	716	515	1,044	983	904	501	435	428	540	799	785	766	789	601	274	807	875	810	764	803	537	396	875	875	23,636	
14:00~15:00	479	1,234	1,275	1,310	1,228	644	824	641	522	1,048	993	921	500	429	447	597	807	802	796	795	605	291	853	871	846	795	810	532	418	907	928	24,148	
15:00~16:00	500	1,286	1,271	1,293	1,213	637	821	637	540	1,101	987	925	479	414	493	576	799	796	821	796	605	317	864	875	839	828	821	544	442	896	911	24,327	
16:00~17:00	512	1,188	1,231	1,231	1,213	641	814	616	565	1,066	968	926	493	428	479	529	770	810	824	792	612	284	842	864	853	828	803	547	447	879	893	23,948	
17:00~18:00	482	1,105	1,130	1,159	1,084	572	655	587	530	1,048	896	878	450	331	468	494	674	709	756	720	529	281	764	770	781	774	738	497	421	810	803	21,896	
18:00~19:00	446	939	987	947	947	461	425	435	410	867	814	799	317	292	335	352	601	627	670	652	407	288	669	655	666	713	658	324	317	709	666	18,295	
19:00~20:00	338	832	820	860	860	454	360	360	392	799	749	720	327	302	338	342	417	421	461	615	320	306	591	454	464	486	472	328	324	497	443	15,452	
20:00~21:00	335	655	623	630	670	396	345	342	350	598	558	547	328	285	317	317	364	345	381	378	317	313	381	385	393	410	396	327	317	410	396	12,809	
21:00~22:00	317	396	400	386	428	349	321	332	327	421	363	339	302	273	284	288	317	303	342	339	303	314	342	346	342	342	356	317	306	357	345	10,497	
22:00~23:00	313	328	331	327	335	320	306	320	313	357	317	281	299	267	274	292	291	281	306	316	302	295	317	309	313	306	332	299	291	316	313	9,567	
23:00~24:00	306	320	317	321	313	310	302	324	310	320	303	277	299	262	277	288	285	280	295	288	302	284	317	299	306	296	316	277	292	303	299	9,288	
合計	8,666	16,556	16,960	17,255	16,869	10,073	11,581	10,721	9,630	15,588	14,674	13,903	8,629	7,718	8,122	8,993	12,024	12,045	12,096	12,168	9,648	6,671	12,550	12,877	12,456	12,334	12,574	8,896	7,949	13,140	12,974	366,340	

2021年度

9月分		1	2	3	4	5	6	7	8	9	10	11	12	13	14	15	16	17	18	19	20	21	22	23	24	25	26	27	28	29	30	-	総合計
曜日	水	木	金	土	日	月	火	水	木	金	土	日	月	火	水	木	金	土	日	月	火	水	木	金	土	日	月	火	水	木			
00:00~01:00	288	291	281	270	270	263	284	288	277	270	255	241	220	267	255	263	284	277	259	270	263	270	263	270	259	259	270	288	270	270		8,055	
01:00~02:00	288	292	277	270	260	270	270	288	281	270	249	234	223	259	256	259	267	263	245	259	248	274	263	259	260	245	249	273	256	270		7,877	
02:00~03:00	284	288	277	256	259	266	270	266	277	267	248	227	219	263	248	259	255	270	248	255	245	263	259	256	248	241	248	260	259	249		7,730	
03:00~04:00	281	284	281	266	263	263	267	263	267	270	256	223	216	255	249	249	245	266	249	249	245	255	248	252	245	245	252	262	252	252		7,670	
04:00~05:00	285	285	284	267	255	255	270	270	255	266	259	223	209	252	255	245	256	263	252	248	248	256	256	259	248	248	248	252	256	252		7,681	
05:00~06:00	270	266	259	263	249	249	252	259	256	252	248	223	216	234	252	234	248	256	248	238	238	248	241	248	238	245	248	256	256	252		7,442	
06:00~07:00	284	292	278	241	248	266	259	274	266	266	238	227	234	256	270	252	256	241	241	259	263	267	256	270	234	306	274	270	270		7,828		
07:00~08:00	389	403	399	227	245	396	356	385	364	371	227	14	371	371	378	352	363	237	231	252	367	385	234	364	223	385	389	374	378	371		9,801	
08:00~09:00	641	651	641	309	284	591	584	619	565	580	266	0	565	597	591	562	565	350	248	270	594	619	266	572	252	429	587	598	601	583		14,580	
09:00~10:00	734	753	770	461	400	666	680	702	652	666	392	0	641	674	655	648	641	482	335	403	688	738	403	695	317	464	680	712	727	713		17,492	
10:00~11:00	799	795	828	540	407	727	727	735	702	713	494	0	713	730	724	709	709	526	346	389	745	796	454	749	392	472	767	814	756	748		19,006	
11:00~12:00	843	825	843	565	432	774	763	781	723	734	558	0	767	753	756	735	788	586	363	425	785	781	471	792	457	493	788	842	771	800		19,941	
12:00~13:00	878	842	813	565	435	806	792	817	749	760	565	0	781	767	806	763	788	558	360	428	817	821	465	835	461	500	803	897	813	892		20,577	
13:00~14:00	911	853	821	580	439	843	810	824	803	795	569	0	821	774	832	756	807	548	367	465	831	860	471	828	472	501	835	907	853	915		21,091	
14:00~15:00	925	854	846	612	479	856	832	861	842	850	568																						

日別・時間別使用電力量の実績

別紙4

(単位：kWh)

2021年度

10月分	1	2	3	4	5	6	7	8	9	10	11	12	13	14	15	16	17	18	19	20	21	22	23	24	25	26	27	28	29	30	31	総合計
曜日	金	土	日	月	火	水	木	金	土	日	月	火	水	木	金	土	日	月	火	水	木	金	土	日	月	火	水	木	金	土	日	
00:00～01:00	324	288	324	324	324	288	288	324	288	288	324	288	252	252	324	288	288	324	288	252	252	288	288	288	324	324	396	324	288	288	252	9,252
01:00～02:00	324	252	288	324	288	288	252	288	288	288	288	288	288	252	288	288	288	288	288	288	288	288	252	324	324	396	324	288	288	288	288	9,072
02:00～03:00	288	288	288	324	288	288	288	288	288	288	288	288	252	252	288	288	288	252	288	288	252	288	288	324	288	360	288	324	252	288	252	8,892
03:00～04:00	288	252	324	288	252	252	288	288	288	288	288	288	288	252	252	288	252	288	288	252	288	288	288	288	324	360	324	288	288	288	252	8,784
04:00～05:00	288	252	288	324	288	288	252	288	252	288	288	252	252	252	288	288	288	288	252	252	288	288	288	288	288	324	288	288	288	252	8,568	
05:00～06:00	288	288	288	252	252	216	252	252	252	288	252	288	288	252	288	252	252	252	252	252	252	252	288	288	324	252	252	252	252	252	8,136	
06:00～07:00	288	288	324	288	252	252	288	288	324	324	324	288	252	288	288	288	288	252	252	216	288	324	288	288	288	324	288	324	288	324	8,964	
07:00～08:00	360	360	360	324	252	360	360	360	324	360	360	252	252	324	360	288	324	360	252	252	324	252	324	324	324	324	252	324	288	324	9,828	
08:00～09:00	684	648	648	576	252	396	540	648	612	612	612	288	324	612	612	432	432	432	252	180	396	288	432	504	396	324	288	396	432	396	14,040	
09:00～10:00	900	900	972	828	216	432	828	864	864	792	864	396	396	396	900	828	504	648	612	288	360	540	252	576	648	612	432	324	504	576	504	18,972
10:00～11:00	1,044	1,044	1,044	936	360	432	900	972	936	936	900	396	432	1,008	936	612	720	756	324	504	648	288	684	792	684	504	360	612	612	648	21,636	
11:00～12:00	1,116	1,080	1,080	1,008	396	432	972	1,080	1,008	936	1,008	396	432	1,080	972	684	756	756	324	504	648	324	684	828	720	504	360	648	684	720	684	22,824
12:00～13:00	1,188	1,188	1,224	1,080	432	432	1,116	1,080	1,116	1,044	1,080	396	396	1,152	936	720	792	828	360	540	792	324	792	864	828	540	468	720	756	756	792	24,732
13:00～14:00	1,224	1,260	1,260	1,116	468	504	1,152	1,116	1,116	1,044	1,116	396	468	1,260	1,008	756	864	828	324	504	792	324	864	900	792	576	504	792	792	792	25,704	
14:00～15:00	1,188	1,224	1,260	1,116	504	540	1,152	1,116	1,116	1,044	1,116	432	432	1,152	936	756	828	792	360	540	792	360	900	864	792	576	504	756	756	792	25,488	
15:00～16:00	1,188	1,188	1,224	1,080	468	504	1,116	1,116	1,080	1,116	1,152	432	432	1,152	1,008	828	828	828	360	540	720	396	864	900	828	612	504	720	792	828	25,596	
16:00～17:00	1,188	1,152	1,224	1,080	468	504	1,152	1,116	1,116	1,152	1,152	432	432	1,152	1,008	828	864	756	396	360	792	468	864	936	828	612	468	756	756	864	25,704	
17:00～18:00	1,152	1,116	1,188	1,116	432	360	1,080	1,116	972	1,080	1,080	432	432	1,044	1,008	792	828	756	360	324	756	468	864	936	828	612	468	756	828	792	24,840	
18:00～19:00	1,044	1,008	1,008	936	360	324	936	972	900	936	936	360	360	828	900	792	792	756	360	396	792	396	864	864	864	540	468	756	756	828	22,788	
19:00～20:00	792	828	828	792	360	324	828	828	828	828	828	324	360	720	792	684	684	684	324	360	684	396	684	756	792	504	468	612	612	684	19,872	
20:00～21:00	612	576	576	540	360	360	540	576	576	648	648	324	360	504	504	504	540	468	288	396	576	360	540	648	684	468	504	504	504	504	15,660	
21:00～22:00	468	432	504	396	324	288	432	468	432	432	396	324	324	396	396	396	432	396	288	324	432	288	468	468	540	396	396	396	360	360	12,348	
22:00～23:00	396	360	396	360	288	324	324	360	324	324	360	288	288	324	324	360	324	360	252	288	360	288	324	396	468	324	396	288	324	324	10,440	
23:00～24:00	324	288	324	288	252	288	324	288	288	324	288	288	252	288	288	324	324	324	288	288	324	288	360	324	396	324	324	288	288	288	9,432	
合計	16,956	16,560	17,244	15,696	8,136	8,676	15,660	16,092	15,588	15,588	15,984	8,100	8,244	15,696	14,832	12,240	12,924	12,800	7,308	8,460	12,276	7,776	12,996	14,040	13,500	10,656	9,108	11,880	12,096	12,276	12,384	391,572

2021年度

11月分	1	2	3	4	5	6	7	8	9	10	11	12	13	14	15	16	17	18	19	20	21	22	23	24	25	26	27	28	29	30	-	総合計
曜日	月	火	水	木	金	土	日	月	火	水	木	金	土	日	月	火	水	木	金	土	日	月	火	水	木	金	土	日	月	火		
00:00～01:00	288	288	216	252	252	252	288	288	288	288	252	288	288	288	288	288	288	288	324	288	288	360	252	288	288	252	360	288	396	324	288	8,676
01:00～02:00	252	252	252	252	252	288	252	288	288	288	252	252	288	288	288	252	288	288	288	324	288	324	288	288	252	288	252	360	324	252	8,280	
02:00～03:00	288	252	252	252	252	252	288	288	288	252	252	252	324	252	288	288	288	288	288	288	288	324	252	252	252	324	288	360	288	252	8,352	
03:00～04:00	288	252	288	252	252	252	288	288	216	252	252	288	288	288	252	288	288	288	288	288	360	252	252	252	252	324	288	288	288	288	8,172	
04:00～05:00	252	252	252	252	216	252	252	252	252	252	252	288	288	288	288	288	288	288	252	288	288	288	288	252	252	288	360	288	252	288	7,992	
05:00～06:00	252	252	252	252	252	252	252	252	252	216	252	252	288	252	252	252	252	252	288	288	252	288	216	252	252	252	324	288	288	288	7,776	
06:00～07:00	324	216	252	252	252	324	288	324	252	252	288	288	288	288	324	288	252	288	288	288	324	324	288	216	288	288	288	360	360	252	8,604	
07:00～08:00	324	252	252	324	324	324	324	252	288	324	252	288	324	360	324	324	216	360	288	360	324	360	432	216	360	360	324	360	396	252	9,504	
08:00～09:00	396	180	252	216	432	396	396	396	288	360	396	432	432	540	540	360	324	576	540	540	576	576	540	324	576	612	576	612	288	13,248		
09:00～10:00	504	216	324	216	576	540	612	576	324	324	540	576	540	756	684	360	324	792	756	828	864	828	540	324	792	828	792	828	900	432	17,496	
10:00～11:00	612	216	288	216	720	648	720	720	324	360	720	684	684	864	792	324	324	864	900	864	972	972	540	360	864	972	936	936	1,008	432	19,836	
11:00～12:00	684	216	288	216	756	720	756	828	324	360	792	720	720	900	864	360	324	936	900	936	1,044	1,116	540	396	972	1,044	972	1,116	468	21,240		
12:00～13:00	756	216	324	252	792	828	864	864	360	360	792	828	756	936	936	360	324	972	972	1,080	1,080	1,152	540	396	1,116	1,044	1,080	1,044	1,116	504	22,644	
13:00～14:00	792	288	324	252	828	828	900	864	324	360	792	828	864	972	936	396	324	1,008	1,080	1,152	1,080	1,116	576	432	1,152	1,116	1,152	1,080	1,116	468	23,400	
14:00～15:00	720	288	360	252	828	828	864	900	396	360	756	864	864	864	900	360	360	972	1,008	1,080	1,008	1,116	576	396	1,080	1,080	1,080	1,080	1,080	576	22,896	
15:00～16:00	792	324																														

日別・時間別使用電力量の実績

別紙4

(単位：kWh)

2021年度

2月分	1	2	3	4	5	6	7	8	9	10	11	12	13	14	15	16	17	18	19	20	21	22	23	24	25	26	27	28	-	-	-	総合計		
曜日	火	水	木	金	土	日	月	火	水	木	金	土	日	月	火	水	木	金	土	日	月	火	水	木	金	土	日	月						
00:00~01:00	288	252	288	288	288	324	288	288	324	324	324	288	288	324	288	288	288	288	288	288	252	252	288	252	252	252	288	288	252	288				7,920
01:00~02:00	288	288	252	288	252	288	288	324	324	324	288	288	324	288	288	252	252	288	288	288	288	288	252	252	252	252	252	288	288	252	288			7,884
02:00~03:00	252	252	252	252	288	288	324	288	324	288	324	288	288	252	252	288	252	252	288	288	252	252	252	252	252	252	252	252	252	252	252			7,560
03:00~04:00	288	216	252	252	288	288	288	288	324	288	288	288	288	288	288	252	252	288	288	288	288	288	252	252	252	252	252	252	252	252			7,596	
04:00~05:00	288	252	252	288	288	288	324	288	288	324	324	288	288	288	252	252	288	288	288	288	288	288	252	252	252	252	252	252	252	252			7,704	
05:00~06:00	252	252	288	288	288	288	288	288	324	324	288	288	252	288	252	252	288	288	288	288	252	288	288	252	288	252	288	288	288	288			7,848	
06:00~07:00	216	252	288	324	324	360	360	288	324	324	324	324	324	288	252	252	288	324	324	360	324	360	324	288	252	324	288	288	288			8,424		
07:00~08:00	360	288	396	396	396	432	396	288	288	432	288	396	396	360	252	216	360	360	324	360	396	360	324	288	612	468	468	468	468			10,368		
08:00~09:00	504	504	792	720	684	720	684	612	324	684	360	648	648	648	396	396	648	648	648	612	612	432	396	396	864	684	648	684			16,596			
09:00~10:00	468	468	1,008	864	900	936	864	684	324	864	432	900	900	900	540	612	828	828	792	756	756	396	396	324	900	792	792	792			20,016			
10:00~11:00	504	432	1,008	936	1,044	1,044	1,008	684	324	936	468	1,044	1,008	972	540	648	864	900	828	864	792	468	396	360	972	828	792	864			21,528			
11:00~12:00	504	432	1,044	1,008	1,116	1,152	1,044	684	324	1,008	468	1,080	972	972	540	720	936	972	864	828	828	432	360	360	1,008	900	864	900			22,320			
12:00~13:00	504	468	1,116	1,044	1,152	1,188	1,116	756	324	1,044	504	1,116	972	972	576	684	1,008	1,008	900	864	828	396	396	396	1,008	900	864	900			23,004			
13:00~14:00	576	432	1,080	1,044	1,188	1,260	1,116	756	324	1,080	504	1,116	972	936	576	720	972	1,080	972	900	828	432	396	360	1,008	900	864	900			23,292			
14:00~15:00	540	468	1,044	1,008	1,116	1,224	1,080	792	360	1,044	540	1,116	972	936	576	684	936	1,044	1,008	936	864	396	396	396	1,008	864	900	936			23,184			
15:00~16:00	540	468	1,080	1,008	1,116	1,152	1,116	756	396	1,044	540	1,116	1,008	900	576	684	972	1,008	1,008	900	828	396	360	396	972	900	900	936			23,076			
16:00~17:00	576	504	1,044	1,008	1,116	1,188	1,152	756	396	1,044	576	1,116	1,008	936	612	648	972	1,008	972	900	828	396	396	396	1,008	900	900	900			23,256			
17:00~18:00	468	468	1,044	936	1,152	1,188	1,080	576	468	1,044	576	1,080	972	828	504	612	828	864	864	828	756	468	396	432	864	792	792	792			21,672			
18:00~19:00	432	432	936	864	936	1,080	900	540	432	900	432	864	828	576	432	468	576	684	684	612	648	432	360	396	468	612	576	612			17,892			
19:00~20:00	432	360	756	684	828	828	756	504	432	756	396	756	720	504	360	324	468	576	540	504	576	396	360	396	504	540	504	504			15,264			
20:00~21:00	324	324	432	432	504	540	504	396	396	504	360	504	504	432	360	324	432	504	468	432	540	396	360	396	468	468	432	468			12,204			
21:00~22:00	288	288	396	396	396	432	432	324	360	432	324	396	396	324	252	288	360	396	432	396	504	432	360	360	396	396	432	396			10,584			
22:00~23:00	288	288	324	324	360	360	396	324	324	360	324	360	324	324	288	288	288	324	324	324	324	288	288	288	288	324	324	324			8,964			
23:00~24:00	288	252	288	324	324	324	288	324	324	288	288	360	288	288	288	252	288	324	288	324	288	252	252	252	252	252	288	324			8,172			
合計	9,468	8,640	15,660	14,976	16,344	17,172	16,092	11,808	8,352	15,660	9,540	15,984	14,940	13,752	9,504	10,404	13,644	14,544	13,968	13,320	13,176	8,604	8,028	7,992	14,616	13,392	13,176	13,572	0	0	0	356,328		

2021年度

3月分	1	2	3	4	5	6	7	8	9	10	11	12	13	14	15	16	17	18	19	20	21	22	23	24	25	26	27	28	29	30	31	総合計	
曜日	火	水	木	金	土	日	月	火	水	木	金	土	日	月	火	水	木	金	土	日	月	火	水	木	金	土	日	月	火	水	木		
00:00~01:00	252	288	252	288	252	288	288	288	252	288	252	288	288	288	252	252	288	252	288	252	252	252	252	252	288	252	288	252	252	252		8,244	
01:00~02:00	288	252	288	252	252	252	252	216	252	288	288	288	288	252	288	252	252	252	288	252	252	252	252	252	252	252	252	288	252	216	288	8,100	
02:00~03:00	252	252	252	252	252	288	252	252	252	252	252	252	324	252	252	252	252	252	288	252	252	252	252	288	252	252	288	252	252	252		8,028	
03:00~04:00	252	288	252	288	252	252	252	252	252	288	252	288	288	216	252	252	252	252	252	252	252	252	252	252	252	252	252	252	252	252		7,956	
04:00~05:00	288	216	216	252	252	252	216	252	252	288	252	288	252	288	252	252	288	252	288	252	252	252	216	252	288	252	252	288	252	288		7,956	
05:00~06:00	252	288	252	252	288	252	252	216	252	252	288	288	288	252	252	252	216	216	252	252	252	252	252	252	252	216	252	252	216	216		7,740	
06:00~07:00	216	252	288	288	252	288	216	216	324	324	288	288	288	252	216	288	288	288	288	288	252	216	252	252	288	252	288	288	252	288	288		8,316
07:00~08:00	216	324	324	288	324	288	360	252	324	288	432	540	432	432	360	360	252	288	324	216	216	216	324	324	288	324	324	216	216	288	288		9,648
08:00~09:00	252	612	576	612	612	576	324	180	540	612	576	720	648	504	432	540	576	504	540	216	252	216	684	504	540	540	504	252	180	504	468		14,760
09:00~10:00	252	720	684	756	756	684	324	216	648	792	684	828	720	540	468	684	684	648	684	180	288	252	828	612	648	684	684	252	216	684	648		17,748
10:00~11:00	288	756	720	792	828	756	324	252	756	828	828	828	792	540	432	756	720	684	720	216	288	252	900	684	720	720	720	288	216	684	720		19,008
11:00~12:00	252	792	720	828	828	792	360	252	756	828	756	900	828	540	432	756	792	684	720	216	288	252	900	684	684	756	792	324	216	720	720		19,368
12:00~13:00	252	828	756	900	828	756	360	252	792	828	756	900	792	576	432	756	720	720	756	252	288	252	864	720	720	792	792	288	252	720	756		19,656
13:00~14:00	216	864	792	864	900	792	360	216	828	828	792	900	792	504	432	792	756	720	720	216	288	288	828	720	720	792	792	288	216	792	792		19,800
14:00~15:00	252	792	756	900	864	828	396	252	864	864	756	864	792	504	432	792	720	756	720	252	288	252	756	648	792	828	324	216	792	792		19,800	
15:00~16:00	288	756	792	864	900	828	396	288	864																								

2021年度最大使用電力日における負荷曲線(単位:kWh)

区分	4月13日	5月7日	6月25日	7月27日	8月4日	9月10日	10月3日	11月29日	12月19日	1月14日	2月6日	3月12日
0:00	284	256	291	310	302	288	324	324	324	324	324	288
1:00	267	248	288	302	303	324	288	324	324	360	288	288
2:00	252	256	270	292	298	288	288	288	288	324	288	252
3:00	252	241	263	284	292	288	324	288	324	324	288	288
4:00	255	252	263	277	284	252	288	288	288	324	288	252
5:00	245	245	245	267	270	288	288	288	252	324	288	288
6:00	277	266	259	291	288	288	324	360	324	360	360	288
7:00	288	263	248	382	396	360	360	396	324	576	432	540
8:00	551	381	533	724	742	612	648	612	684	864	720	720
9:00	767	512	803	982	947	900	972	900	1,008	1,080	936	828
10:00	871	640	867	1,109	1,094	1,008	1,044	1,008	1,152	1,260	1,044	828
11:00	965	695	940	1,188	1,127	1,044	1,080	1,116	1,260	1,260	1,152	900
12:00	1,011	763	1,040	1,246	1,188	1,080	1,224	1,116	1,368	1,332	1,188	900
13:00	1,113	796	1,124	1,281	1,260	1,116	1,260	1,116	1,368	1,368	1,260	900
14:00	1,094	788	1,134	1,390	1,310	1,116	1,260	1,080	1,260	1,368	1,224	864
15:00	1,080	792	1,080	1,372	1,293	1,116	1,224	1,080	1,260	1,332	1,152	828
16:00	1,037	803	1,083	1,314	1,231	1,044	1,224	1,152	1,260	1,296	1,188	864
17:00	965	789	983	1,209	1,159	864	1,188	1,116	1,224	1,260	1,188	720
18:00	785	694	713	987	947	504	1,008	936	1,080	1,116	1,080	612
19:00	597	616	637	878	860	504	828	864	900	864	828	504
20:00	432	457	486	655	630	396	576	576	612	576	540	432
21:00	349	375	378	436	386	396	504	396	468	432	432	432
22:00	292	280	328	367	327	324	396	360	396	396	360	288
23:00	263	270	298	349	321	324	324	288	324	324	324	288
合計	14,292	11,678	14,554	17,892	17,255	14,724	17,244	16,272	18,072	19,044	17,172	13,392

