

2025年2月5日|水|——2月9日|日|

2024年度

開館時間：10時～18時（最終日は17時まで）

入場無料

版画
染織
金工

広島市立大学芸術学部工芸・版画通年コース

社会人講座修了作品展

Metal Design,
Textiles,
Printmaking

谷本賢治
／
版画



山下昌則
／
版画



筒井裕子
／
版画



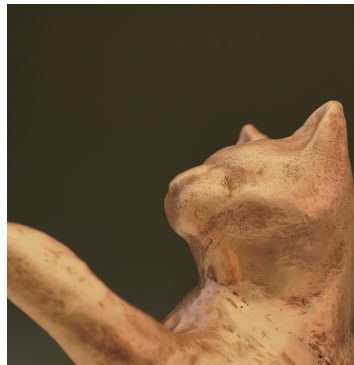
坂谷照美
／
染織



岡野奈奈恵
／
金工



早川みゆき
／
金工



川上修代
／
金工



田村篤史
／
金工



合人社ウェンディひと・まちプラザ北棟4階ギャラリーA

〒730-0036 広島市中区袋町 6-36 TEL: 082-545-3911 <http://www.cf.city.hiroshima.jp/m-plaza/>



広島市立大学芸術学部

「社会人講座（工芸・版画通年コース）」について

2007年度より広島市立大学芸術学部が開設した本講座は18年目の講座を修了しました。この講座は工芸・版画の分野で研鑽を深めることを希望する方々を対象に、一年間を通して、新たな表現技法を修得していただく講座です。工芸・版画に関して一定の知識・技術を有している方を対象に、充実した設備の各工房において本学教授陣が指導にあたります。

今年も受講生がそれぞれの講座で研究された成果を「修了作品展」という形で、展覧会を開催します。本講座は今後も継続して開講していきたいと考えておりますので、ご関心のある方は是非お問い合わせください。

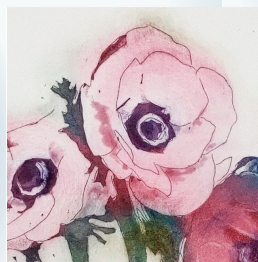
2025年
2月5日 | 水 |
↓
2月9日 | 日 |
10時～18時
最終日は17時まで
入場無料

広島市立大学芸術学部工芸・版画通年コース
社会人講座修了作品展

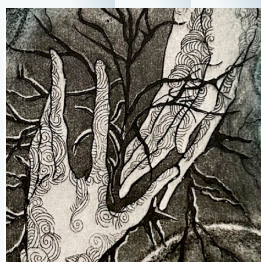
受講生から一言



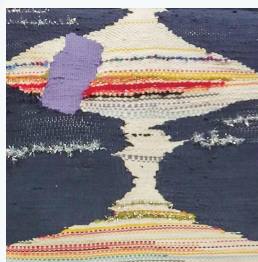
谷本 賢治 版画
メゾチント3年目です。今年カラーメゾチントに挑戦しています。色の乗せ方、き取りによって出来栄も大きく違って大変ですが、良い作品制作が出来ました。



山下 昌則 版画
版は花をモチーフに銅版をアクアチントとスピットバイトで腐食して制作し、一版多色刷で印刷しました。色の組み合わせを楽しんで、印刷時、版のインクの拭き取り加減を身に付けたく思います。



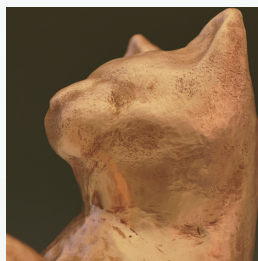
筒井 裕子 版画
エッチングとアクアチント技法をより細やかに表現できるよう試みました。テーマはネガティブですが暗闇の中にも小さな光が感じられるような作品づくりを目指しています。



坂谷 照美 染織
大学では、自由にデザインして部分ごとに織るつづれ織りを学びました。美しさよりも、不調和な不安を感じさせる作品を目指しました。糸で織り出す無限の可能性をこれからも求めていきたいと思えます。



岡野 奈奈恵 金工
大物変形絞りに憧れ挑戦したものの想像以上に難しく、今回完成とまではいきませんでした。先生方、先輩のお陰様もあり絞りの技術、銅溶接と腕力は昨年度よりは向上したと思います。来年度完成を目指します。



早川 みゆき 金工
2年目の受講となり、昨年度よりはスムーズにできると思っていたがなかなか思うように進まず焦りの日々でした。先生方のご指導、学ぶ楽しさや制作の嬉しさを共にできる仲間たちに感謝しています。



川上 修代 金工
今年も沢山の学びがありました。日々新しい製作方法を知り、新たな発見があり、出来なかったことが少しずつ出来るようになりました。この素晴らしい環境と先生方のお力添えに感謝します。



田村 篤史 金工
心・技・体を以て時間をかけてひとつのものを制作する尊さ、奥深さを學ばせて頂いた一年でした。特に前向きな気持ちで表現するみなさんと一緒に過ごした時間が宝物になりました。

【会場】

合人社ウェンディひと・まちプラザ
北棟4階ギャラリーA

〒730-0036 広島市中区袋町6-36

TEL: 082-545-3911

<http://www.cf.city.hiroshima.jp/m-plaza/>

【アクセス】

広島電鉄（以下、広電）

【市内電車】 袋町 電停から徒歩約3分

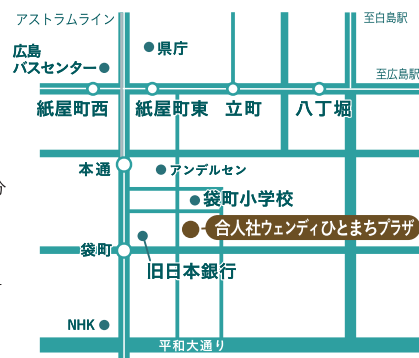
紙屋町東 電停から徒歩約6分

【バス】 袋町 バス停（広電・広島バス）から徒歩約3分

放送会館前 バス停（広島バス）から徒歩約6分

広島バスセンター から徒歩約9分

【アストラムライン】 本通駅 から徒歩約6分



【お問い合わせ】 広島市立大学 地域共創センター 〒731-3194 広島市安佐南区大塚東三丁目4-1

TEL 082-830-1542 FAX 082-830-1555 E-mail chi-ren@m.hiroshima-cu.ac.jp <https://www.hiroshima-cu.ac.jp/>